

大境天成苑

18#、21#AB户型样板房

软装设计方案

INTERIOR DESIGN

2023 . 12



CATALOG

目 录

項 目 概 況

18栋样板房设计方案

平面方案
软装设计方案

21栋A户型样板房设计方案

平面方案
软装设计方案

21栋B户型样板房设计方案

平面方案
软装设计方案

PROJECT OVERVIEW

DESIGN SCHEME FOR 18 MODEL HOUSE

PLANAR SCHEME
DESIGN RENDERING

DESIGN SCHEME FOR THE 21-UNIT A-TYPE MODEL HOUSE

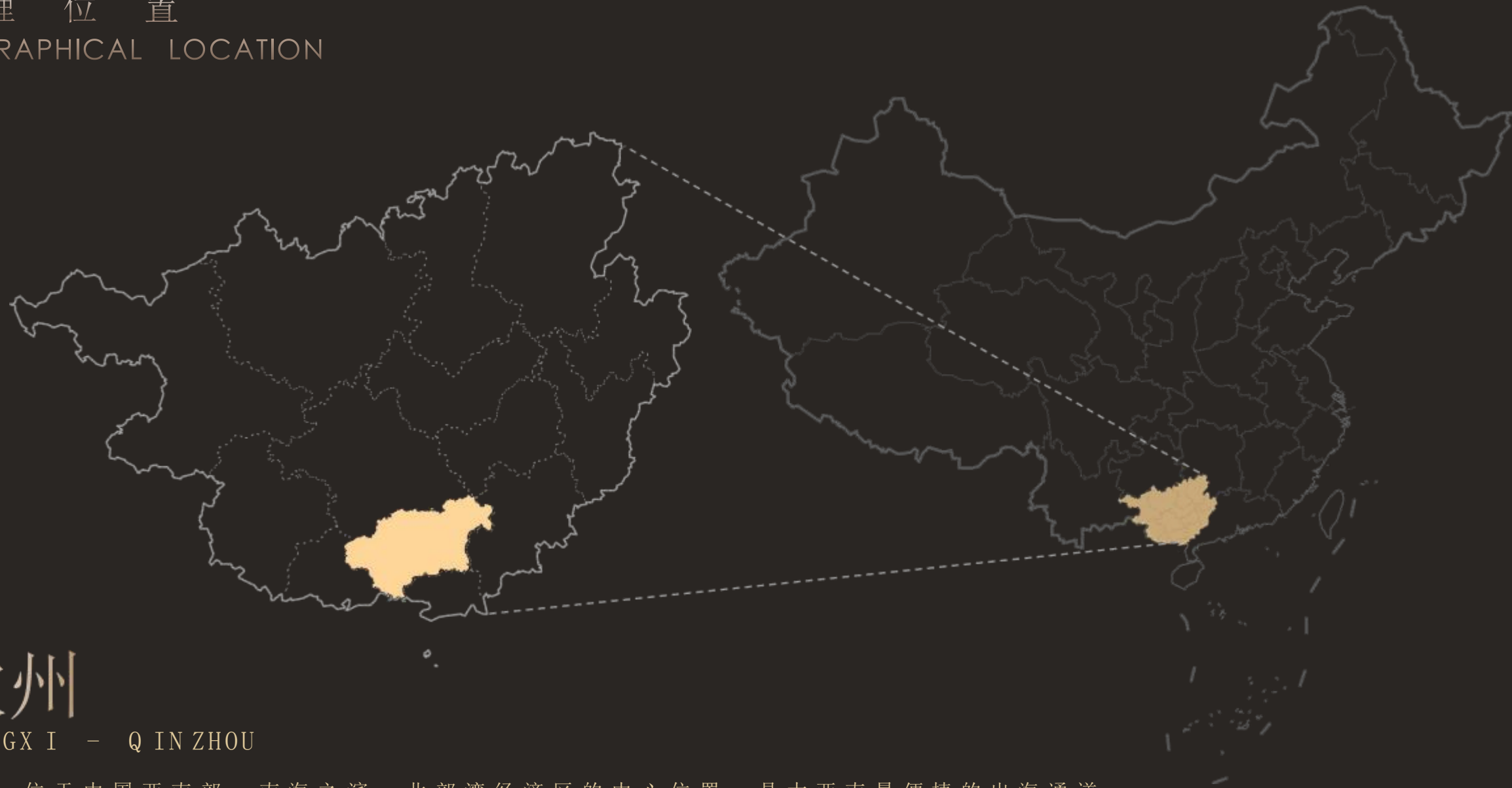
PLANAR SCHEME
DESIGN RENDERING

DESIGN SCHEME FOR THE 21-UNIT B-TYPE MODEL HOUSE

PLANAR SCHEME
DESIGN RENDERING

地理位置

GEOGRAPHICAL LOCATION



钦州

GUANGXI - QINZHOU

钦州，位于中国西南部、南海之滨，北部湾经济区的中心位置，是大西南最便捷的出海通道。

QINZHOU, LOCATED IN THE SOUTHWEST OF CHINA AND ON THE COAST OF THE SOUTH CHINA SEA, IS THE CENTER OF THE BEIBU GULF ECONOMIC ZONE. IT IS THE MOST CONVENIENT SEA PASSAGE IN THE SOUTHWEST.

城市印象

CITY IMPRESSION

钦州是岭南广府文化重要的兴盛地、传承地之一。
钦州作为古越陶发源地、“一带一路”南向通道陆海节点城市，
时间让我们看见了这一座城市的无限可能，古朴传承、现代创新、热闹繁华、闲适静谧。

区位分析

LOCATION ANALYSIS

本项目位于河东板块，钦州最佳居住区，紧邻永福东大街、蓬莱北大道，出行便捷；一公里生活圈配套丰富、完善；临近高铁站、可享受北部湾半小时都市生活区，项目自带 3.4 万 m² 商业综合体，生活非常便利。



钦州市人民政府



钦州市
东升学校



钦州东站



本案

1 KM



钦州市
启慧幼
儿园



钦州市同心园



田寮
小学



皇庭实
验小学



广西钦
州市第
三中学



钦州市中医医院

建筑分析

ARCHITECTURAL APPEARANCE



建筑风格定位：现代主义风格

建筑印象：现代 奢华 简约 国际化

建筑语言：以简洁的造型和线条塑造鲜明的社区表情，通过高耸的建筑外立面和带有强烈质感的建筑材料堆积出居住者的优越感，以国际流行的色调和对称性的手法，彰显都市感和现代感。

客 群 分 析

CUSTOMER BASE ANALYSIS



营销定位：

目标客户：成功人士（45-60岁）

置业目的：终极改善

主要关注点：

城市本地富豪及高净值人群，走在时代前列，有着不凡的生活品味，不但注重生活品质，享受生活，而且也注重圈层交际。

空 间 概 念

S P A T I A L C O N C E P T



低调奢华

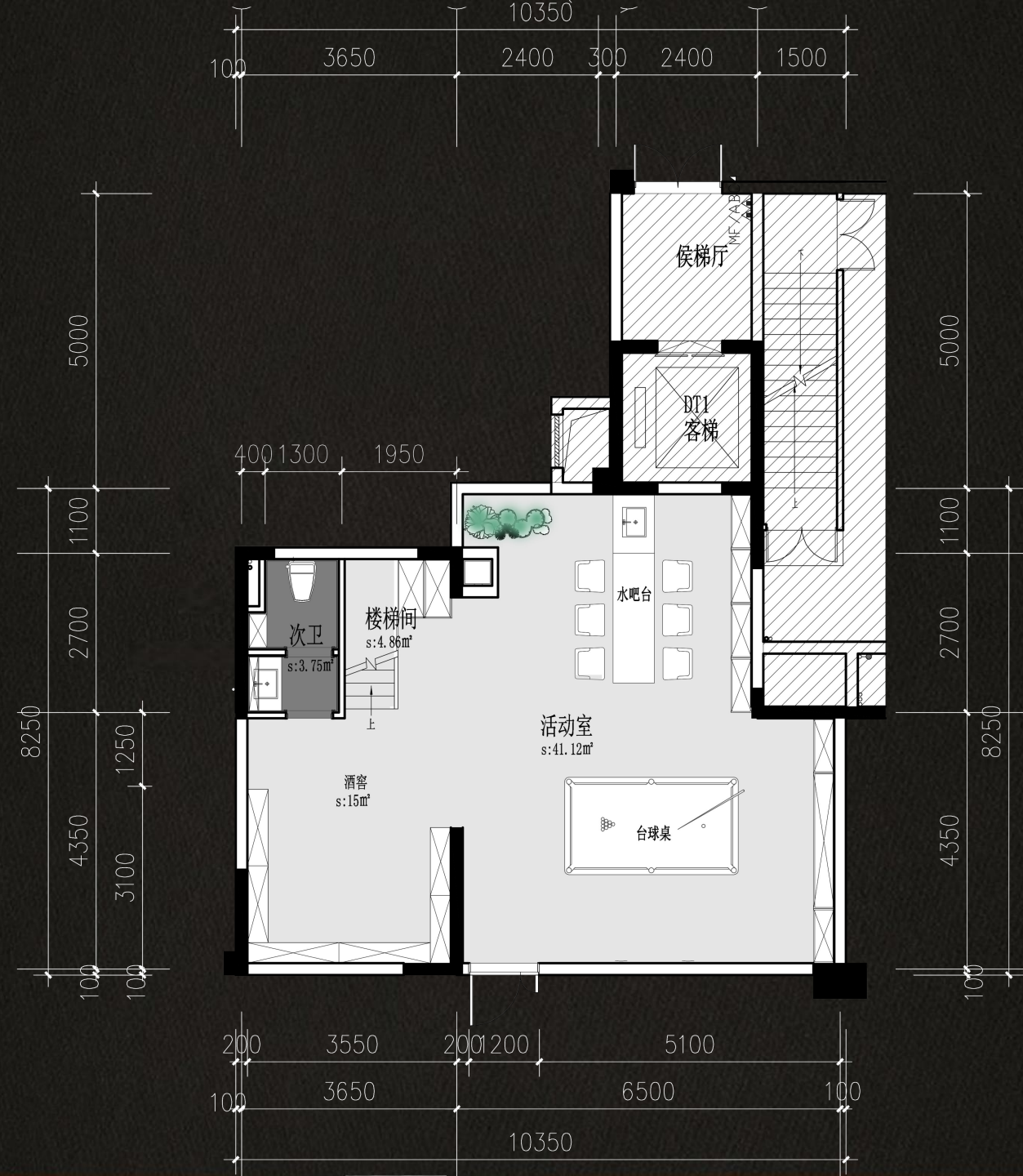


品质尊贵

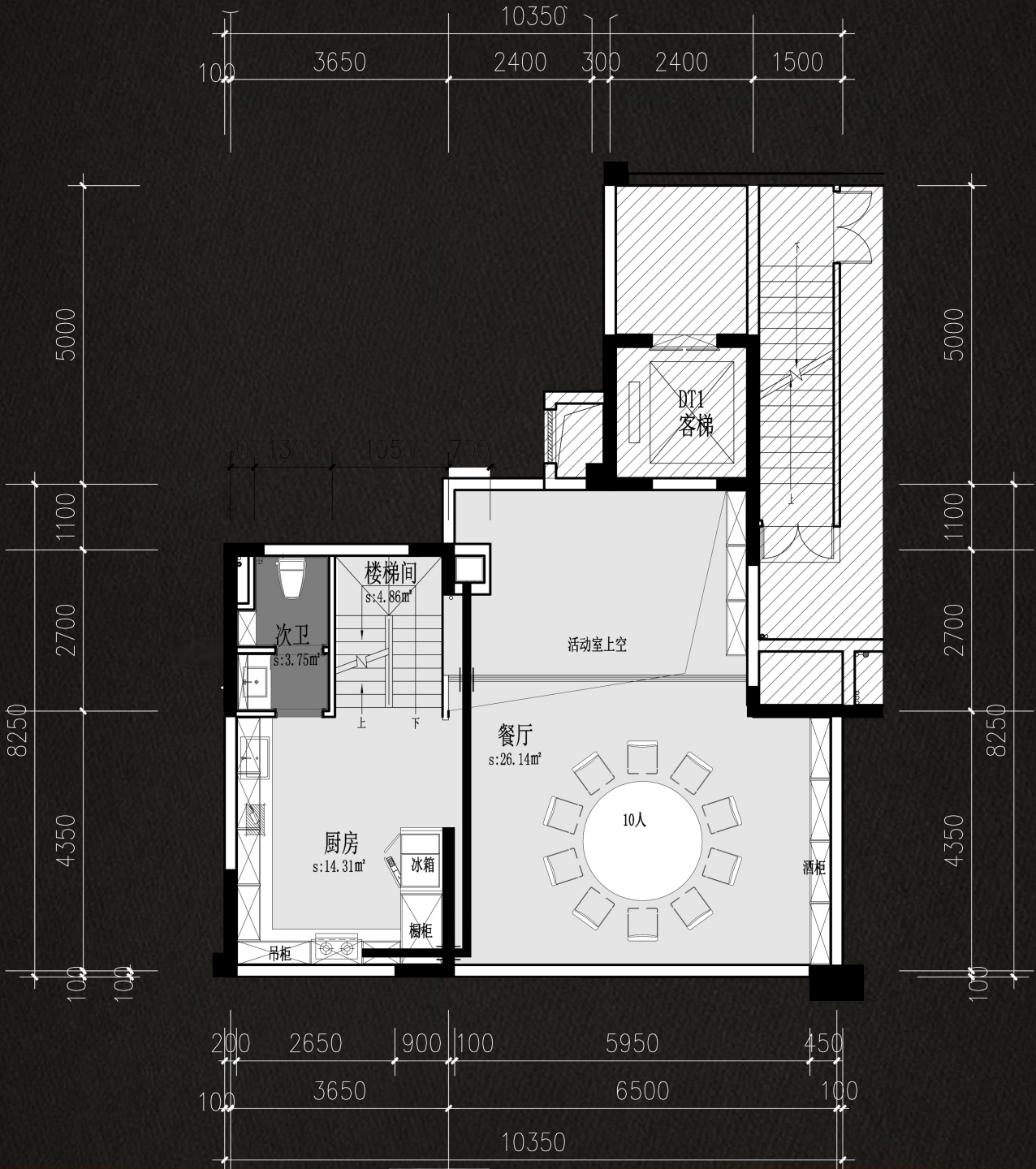


沉稳大气

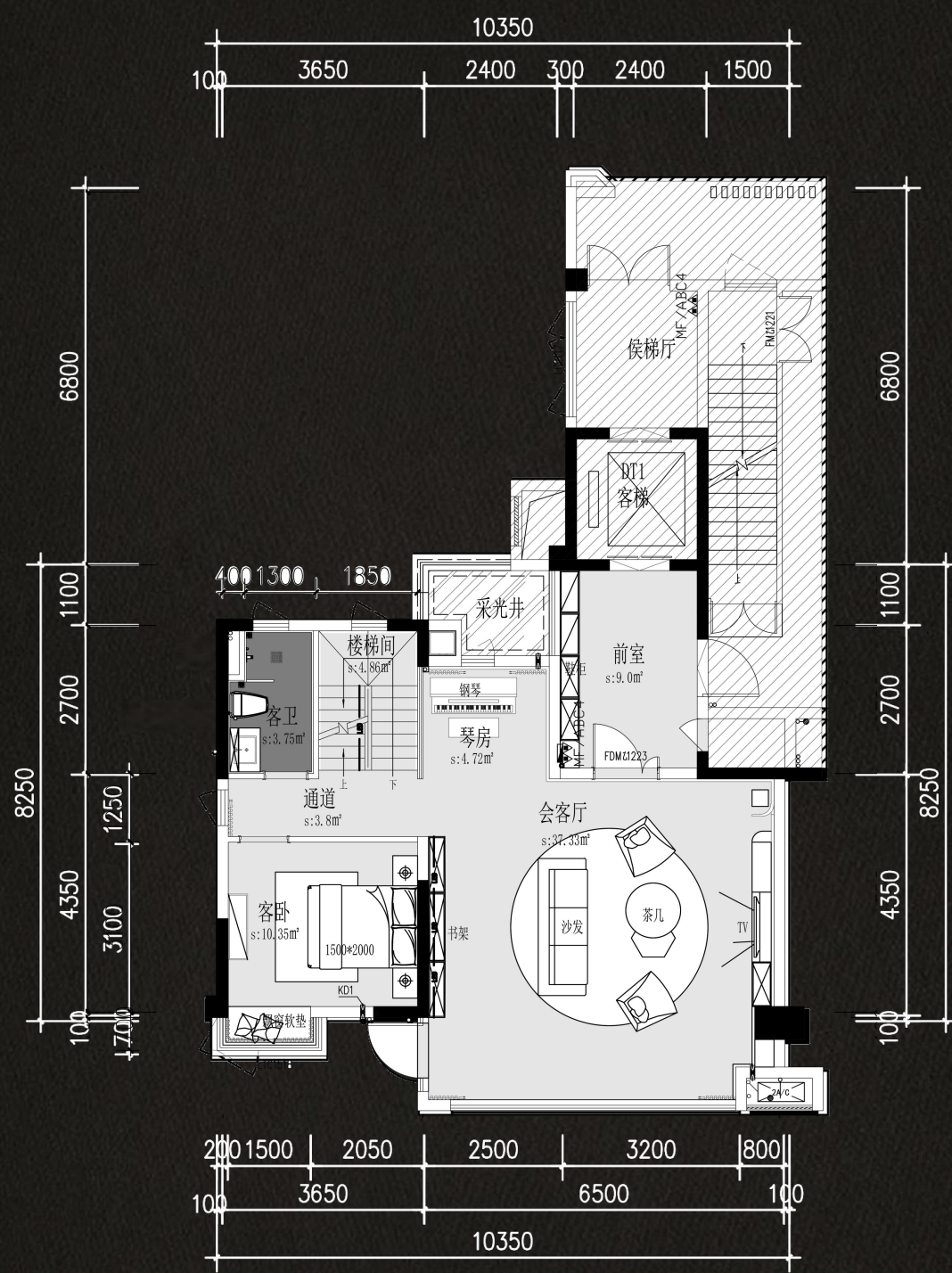
负一层平面布置图



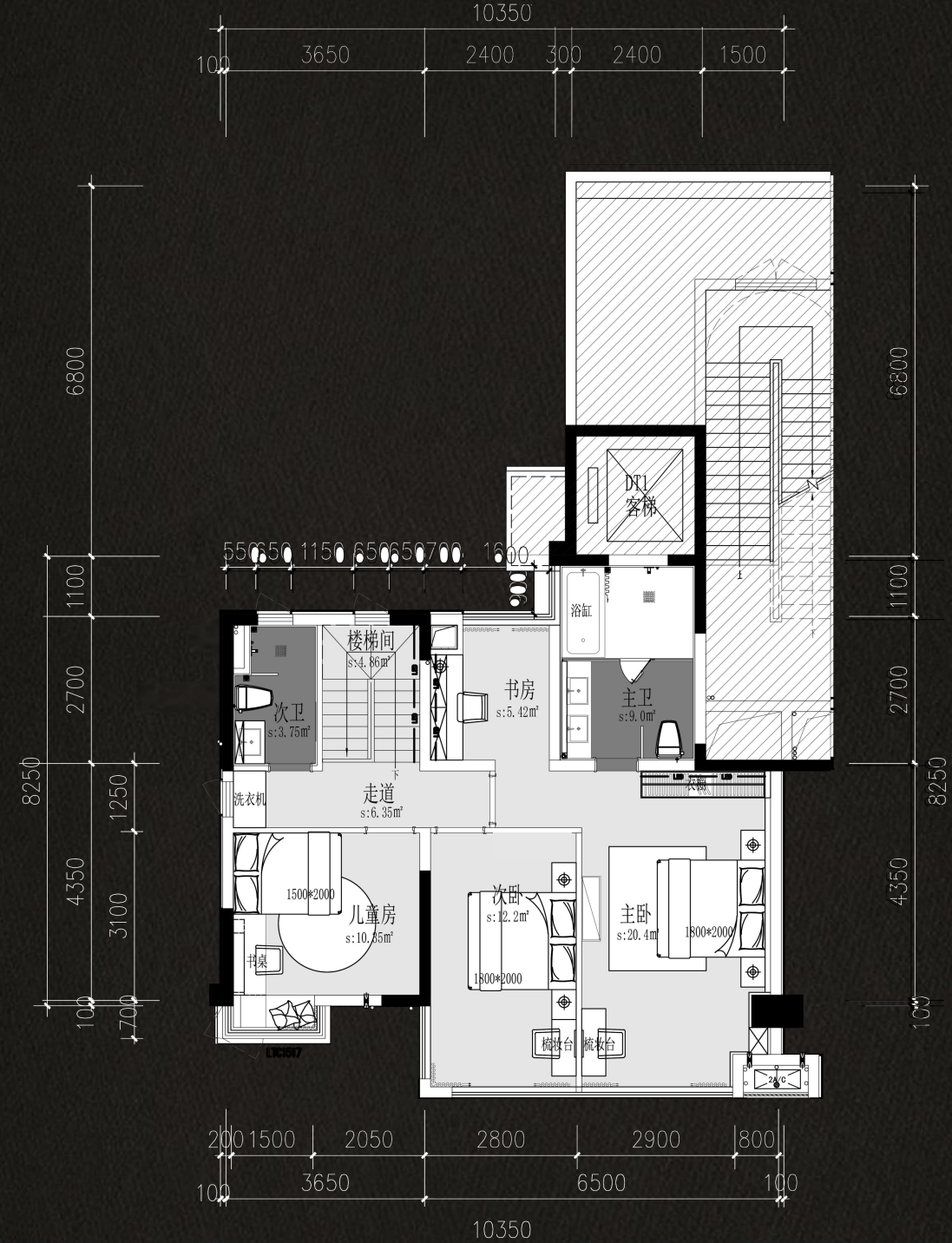
夹层平面布置图



一层平面布置图

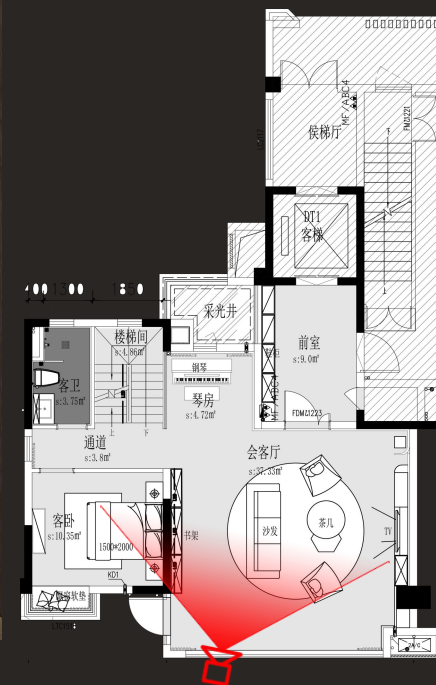


二层平面布置图

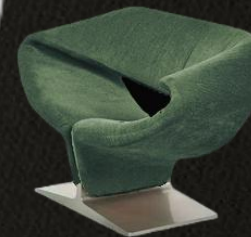
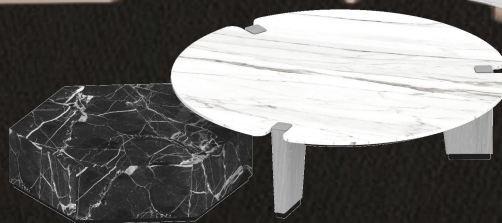
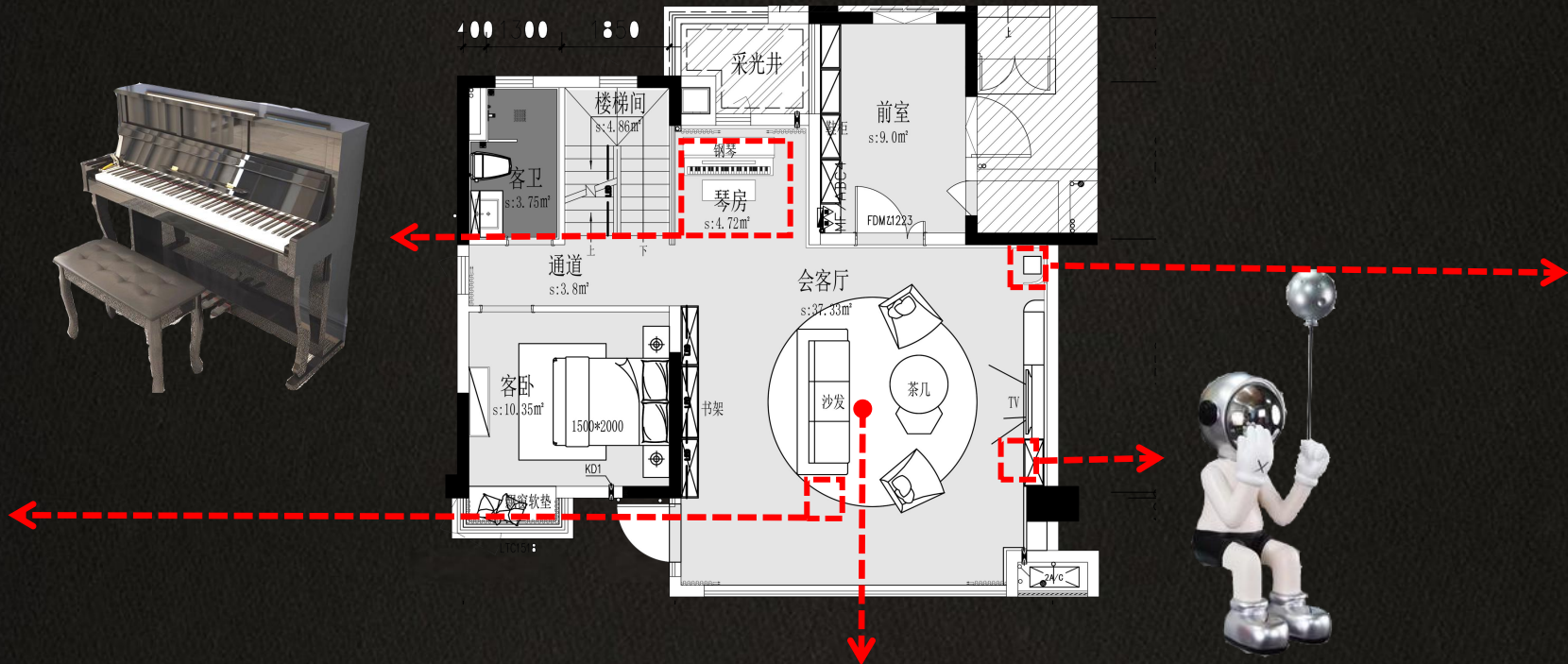
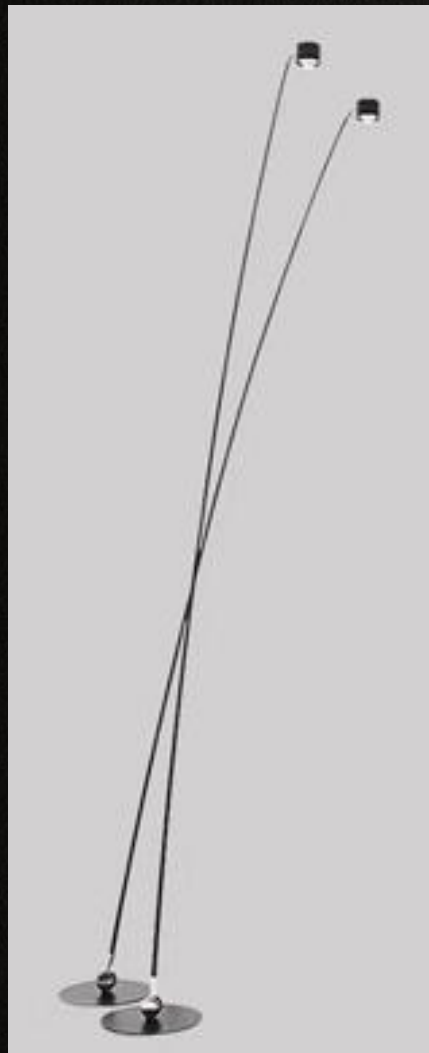


DESIGN RENDERING

一层会客厅效果图（一）

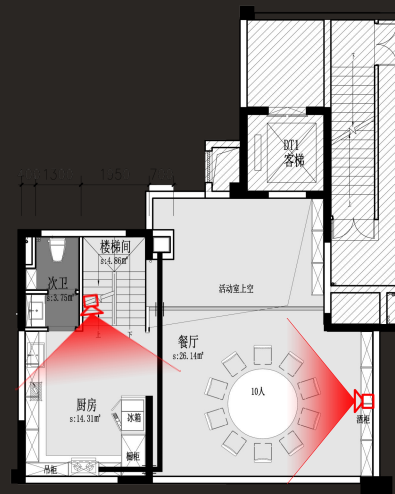


DESIGN SCHEME 一层会客厅软装方案

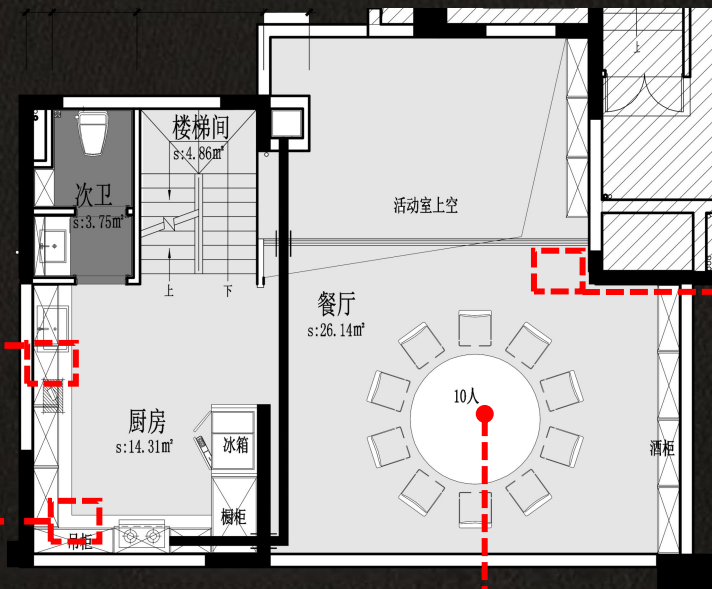


DESIGN RENDERING

夹层餐厅效果图

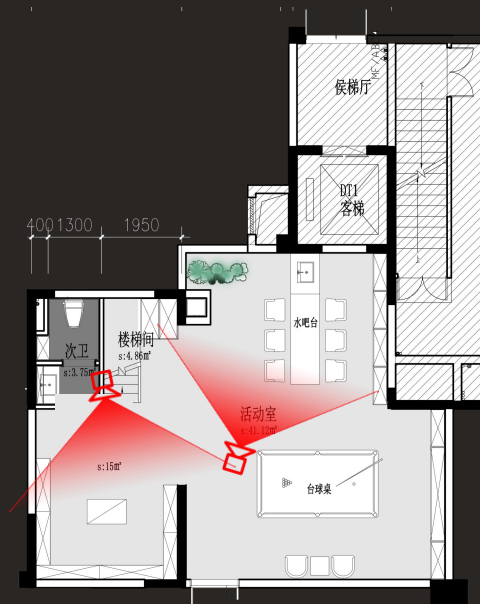
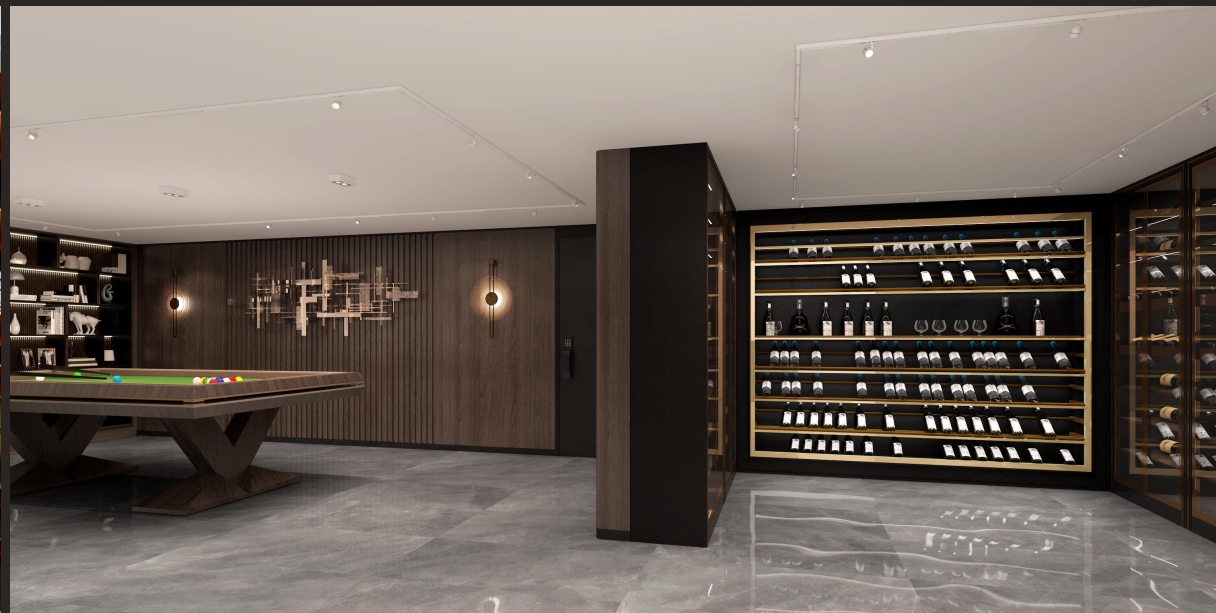


DESIGN SCHEME 夹层餐厅软装方案



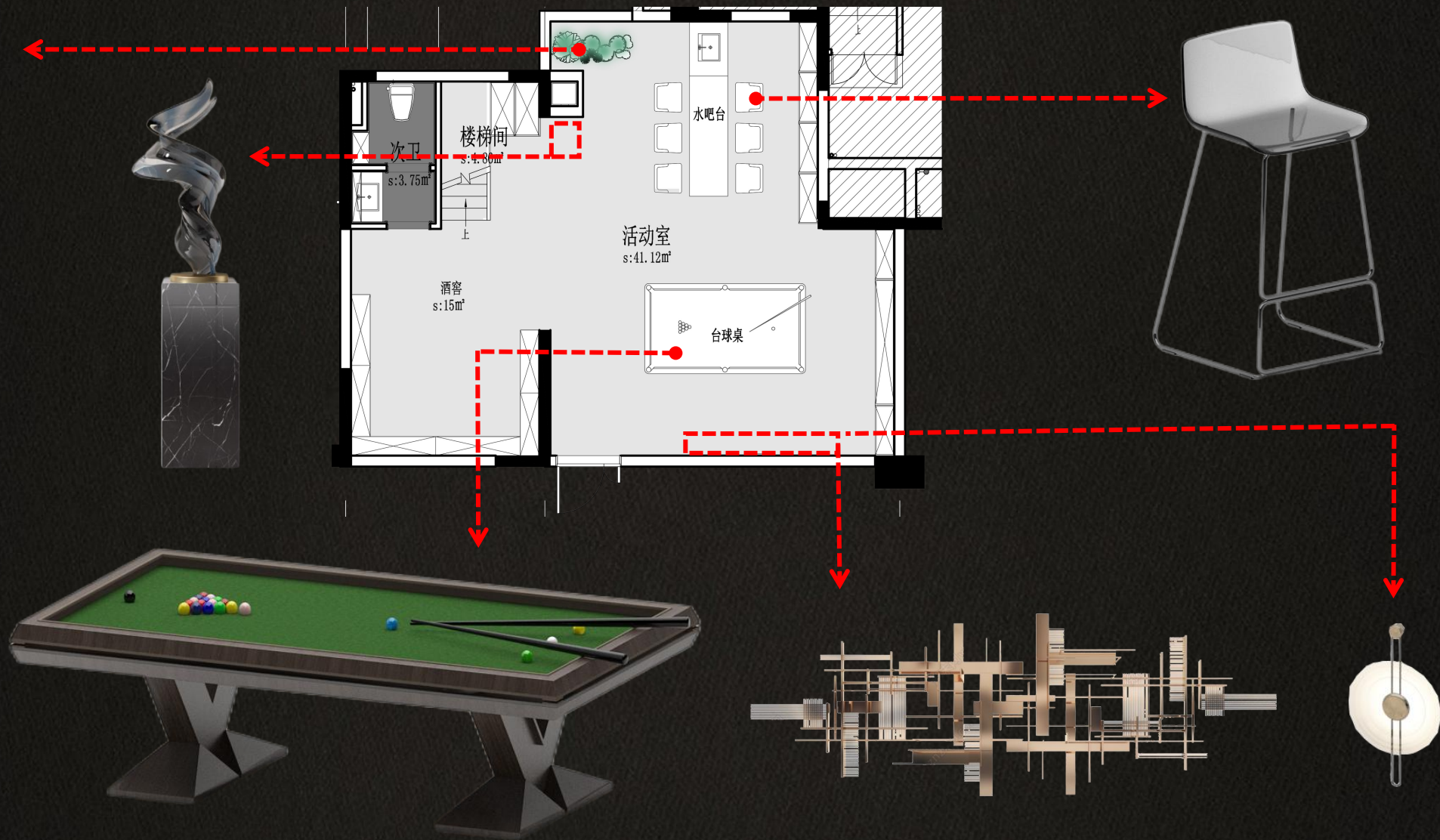
DESIGN RENDERING

负一层效果图



DESIGN SCHEME

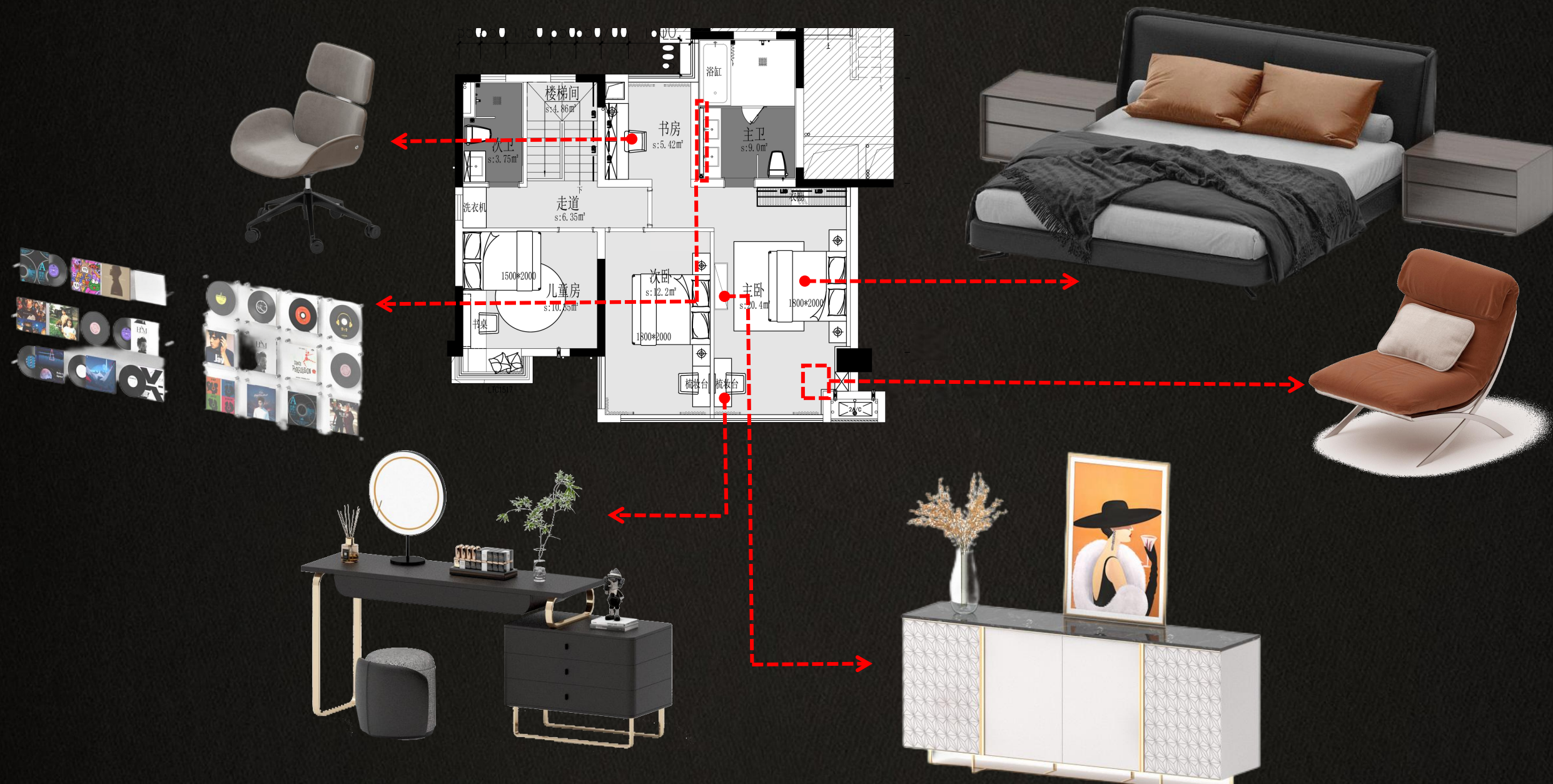
负一层软装方案



DESIGN RENDERING 主卧效果图

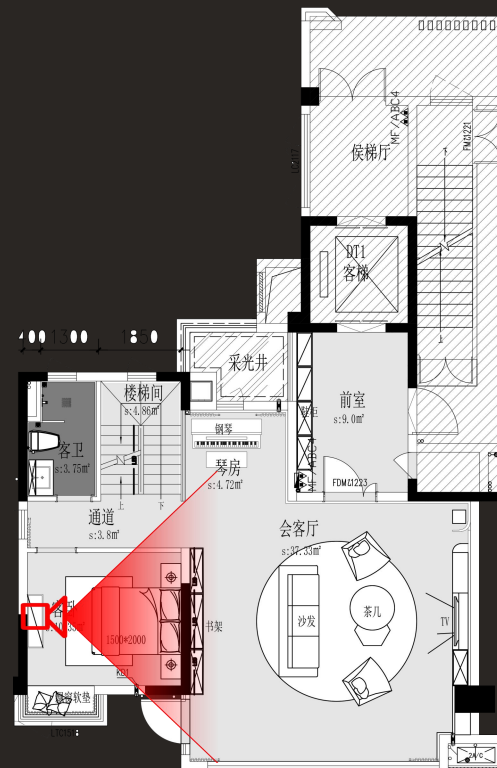


DESIGN SCHEME 主卧软装方案

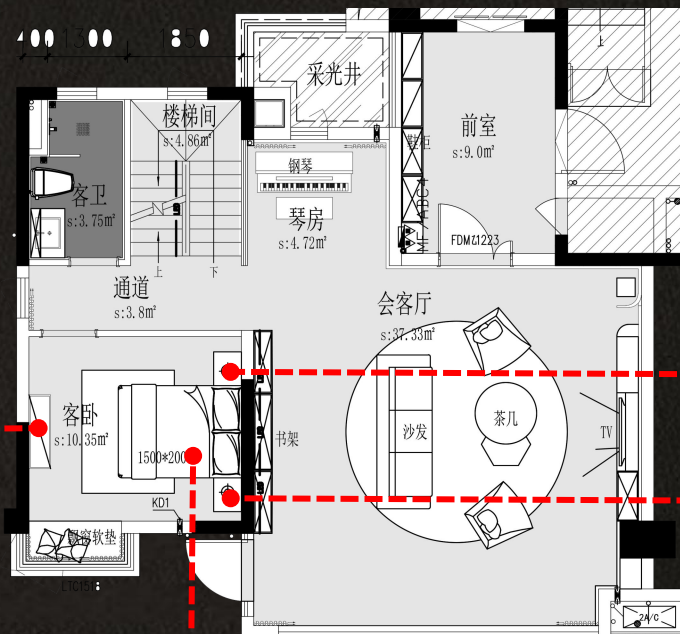


DESIGN RENDERING

一层次卧效果图



DESIGN SCHEME 主卧软装方案



21栋A户型样板房设计方案

DESIGN SCHEME FOR THE 21-UNIT
A-TYPE MODEL HOUSE

(132.31m²户型)

客 群 分 析

CUSTOMER BASE ANALYSIS



营销定位:

目标客户:中产阶级(28-45岁)

置业目的:空间尺度改善,投资价值

主要关注点:

城市精英阶层,倾向凸显自身的文化修养和有品位的生活方式,并且注重空间的舒适性及品质得到跃升。

空间概念

SPATIAL CONCEPT



文化底蕴

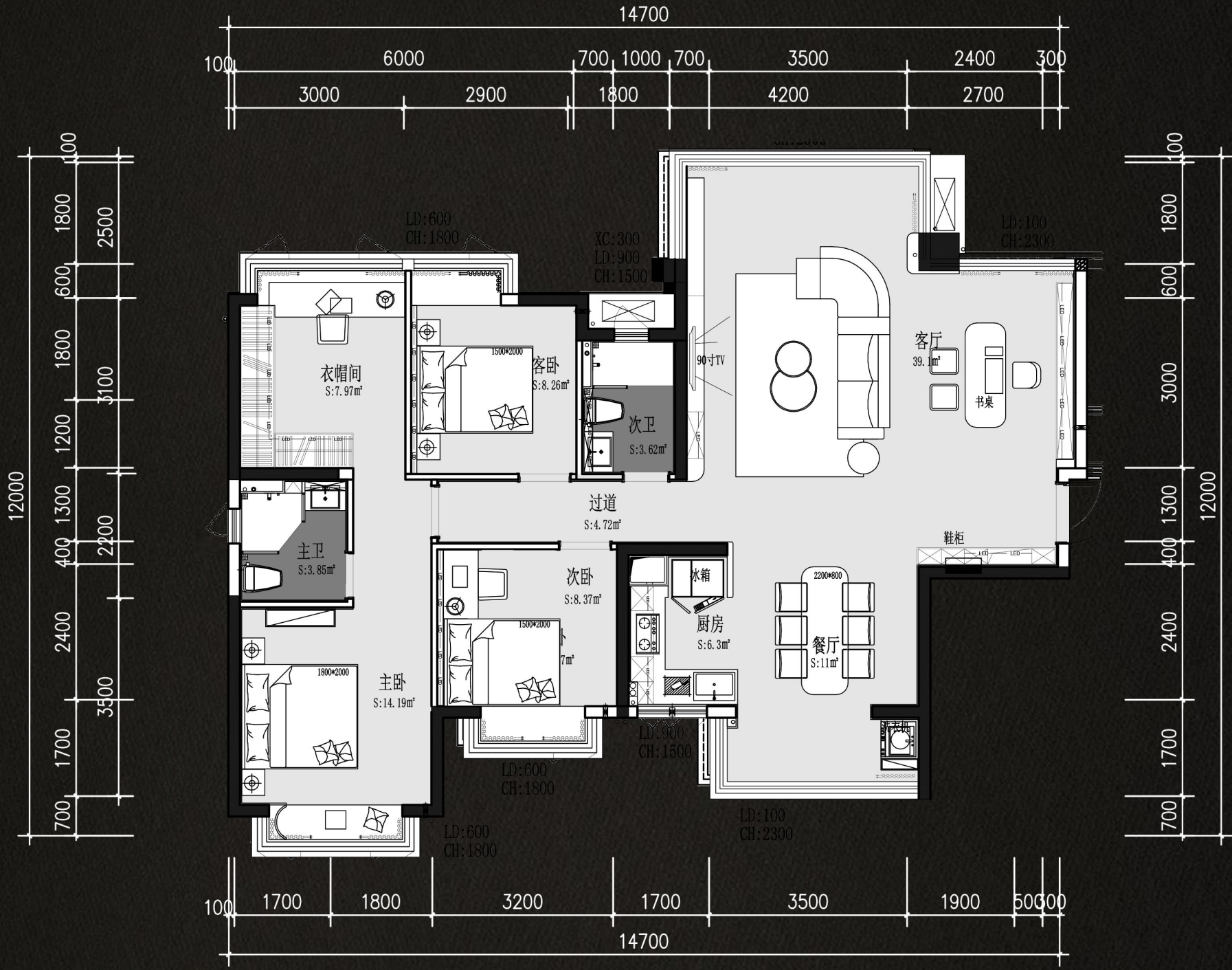


优雅经典



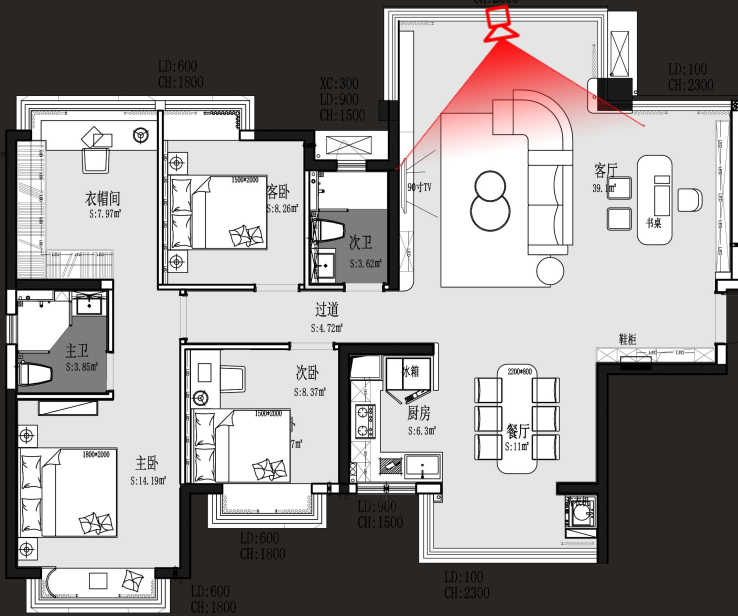
完美线条

平面布置图

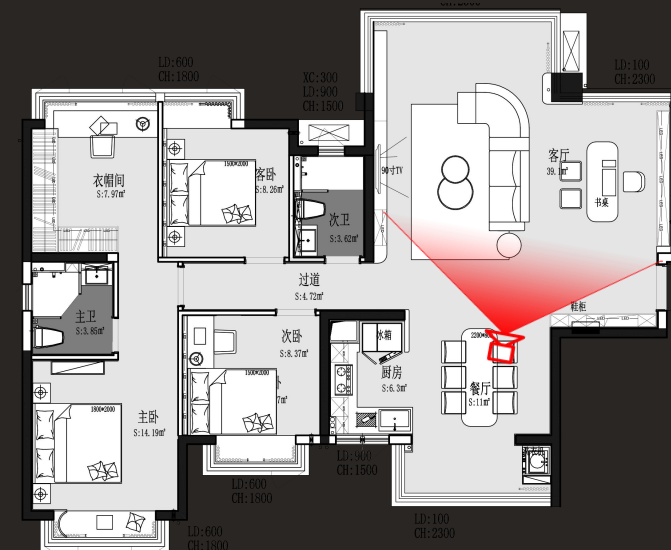


DESIGN RENDERING

客厅效果图（一）

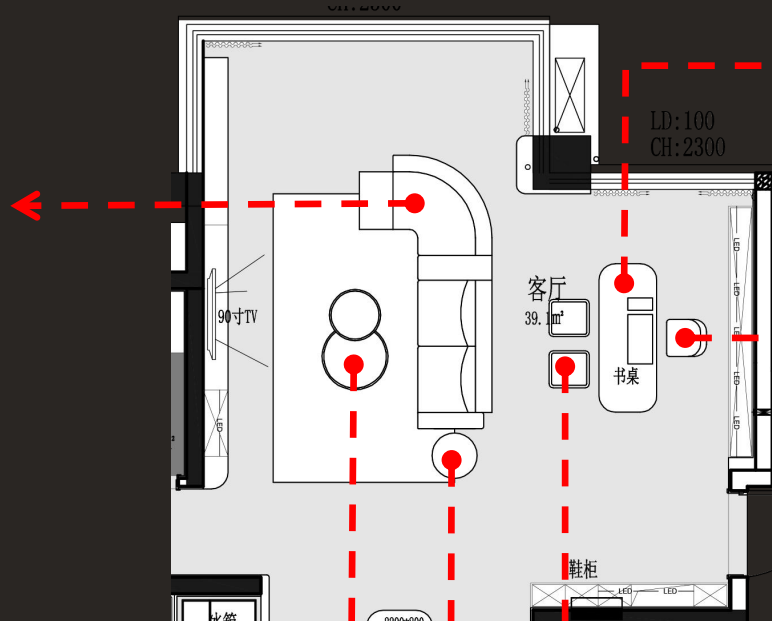


客厅效果图 (二)



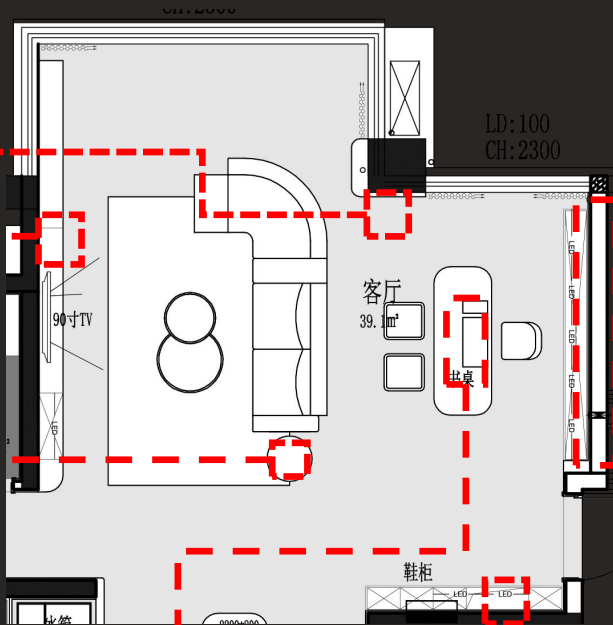
DESIGN SCHEME

客厅软装方案



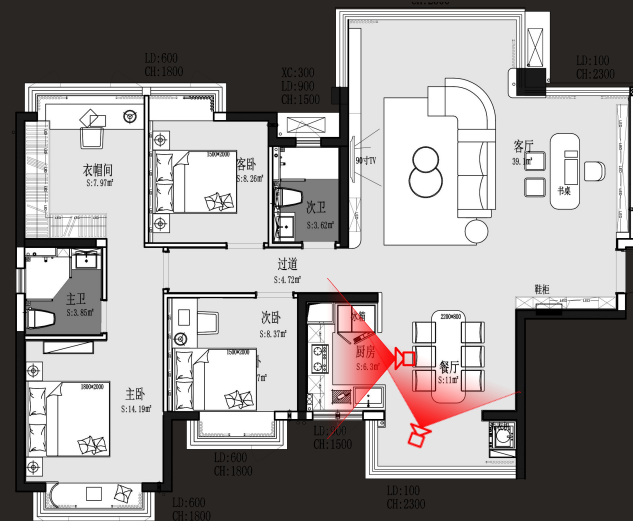
DESIGN SCHEME

客厅软装方案

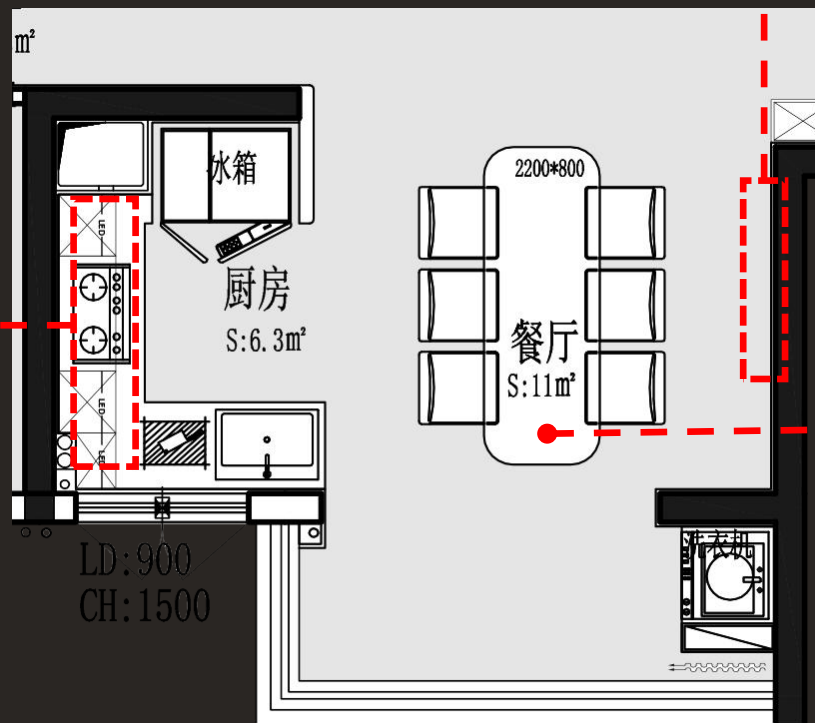


DESIGN RENDERING

餐厅效果图



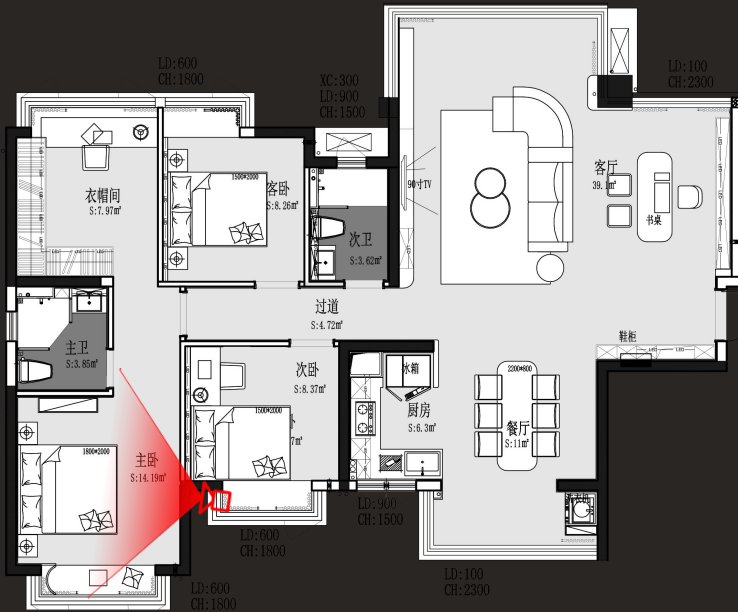
DESIGN SCHEME 餐厅软装方案



LD: 100

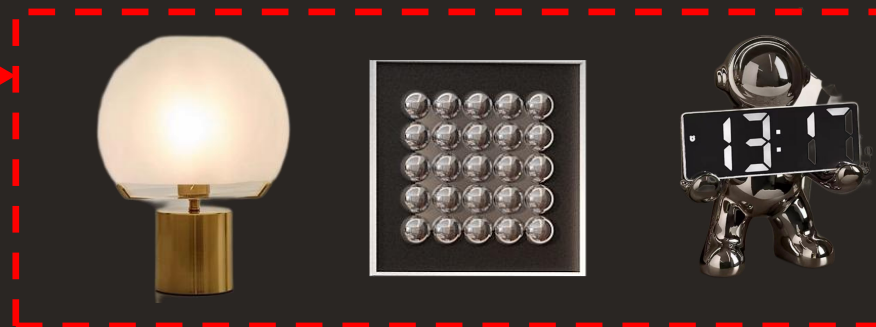
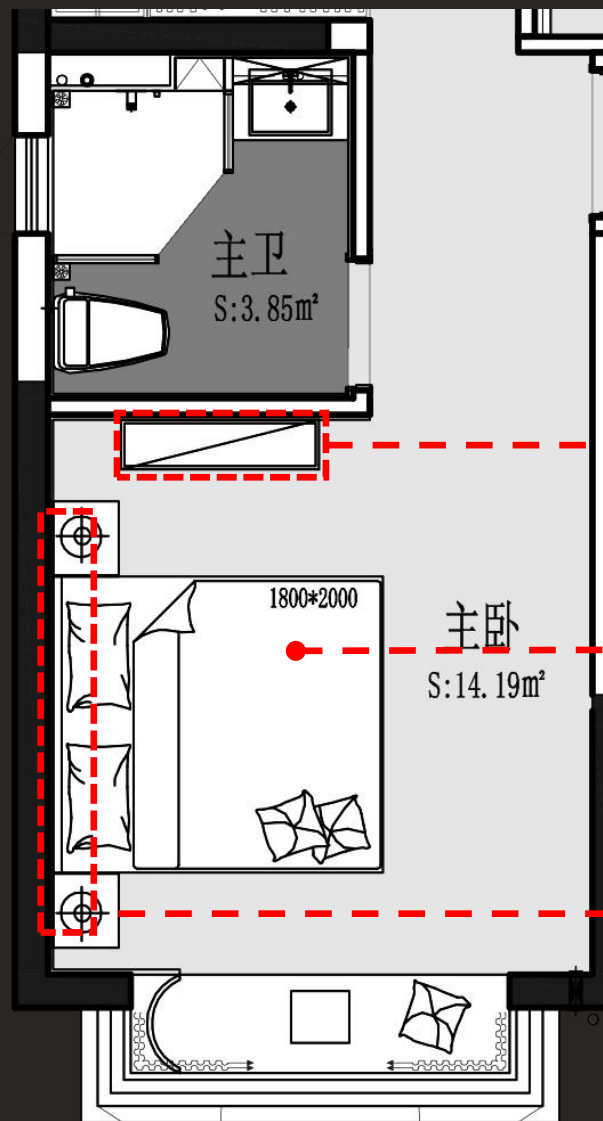


DESIGN RENDERING 主卧效果图

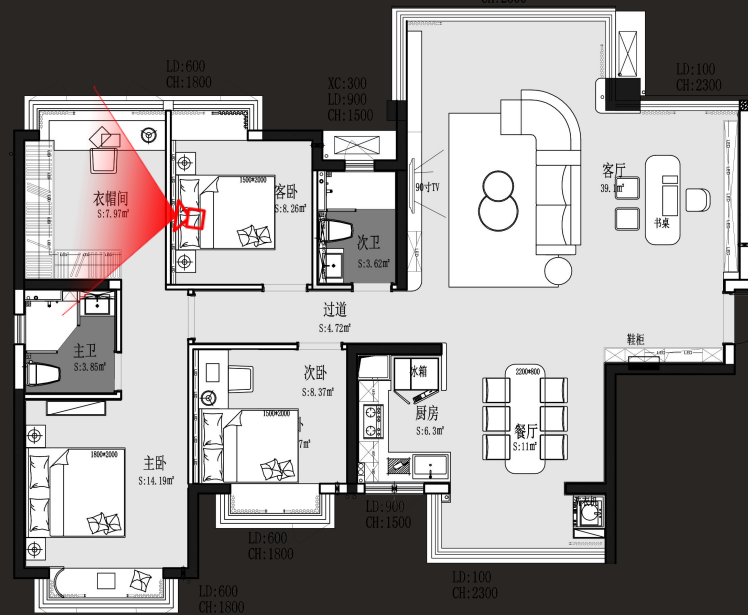


DESIGN SCHEME

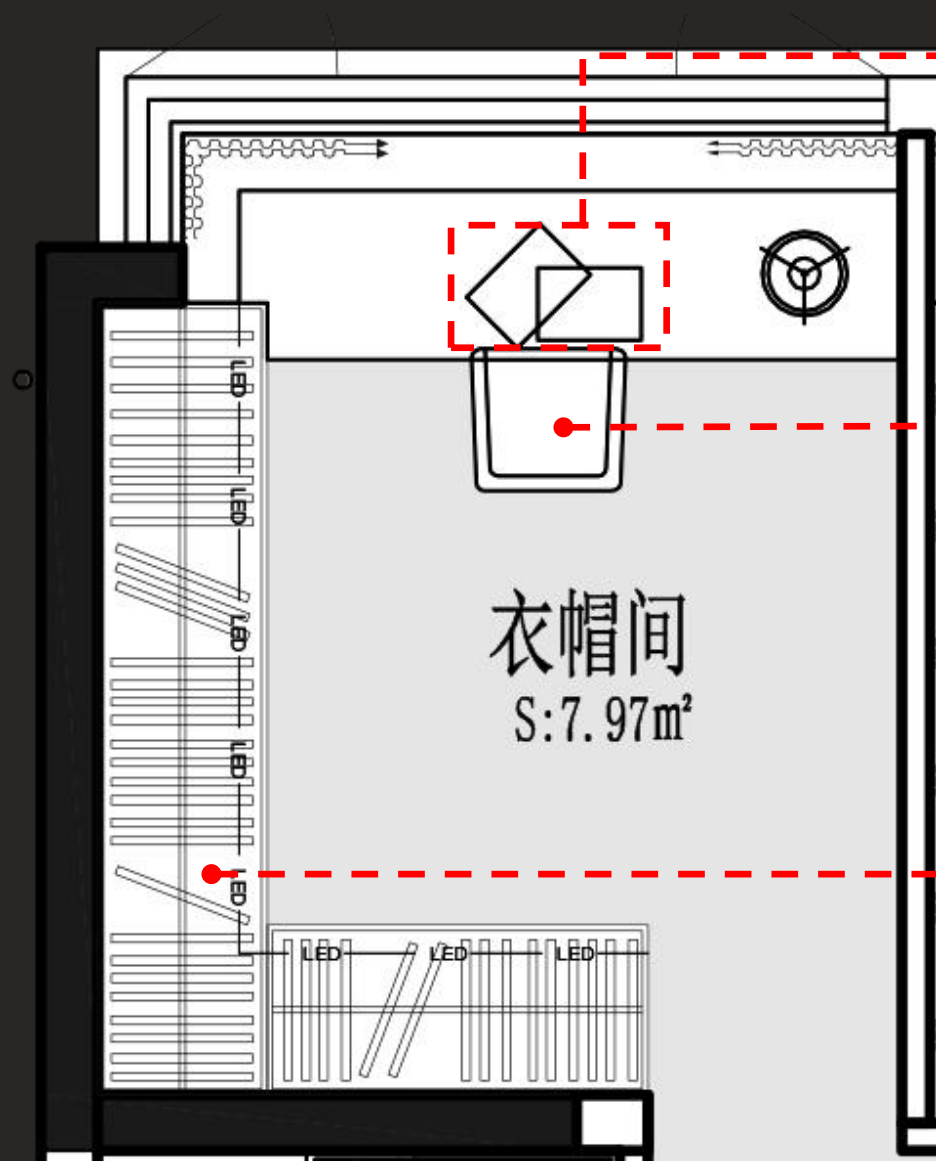
主卧软装方案



衣帽间效果图
DESIGN RENDERING

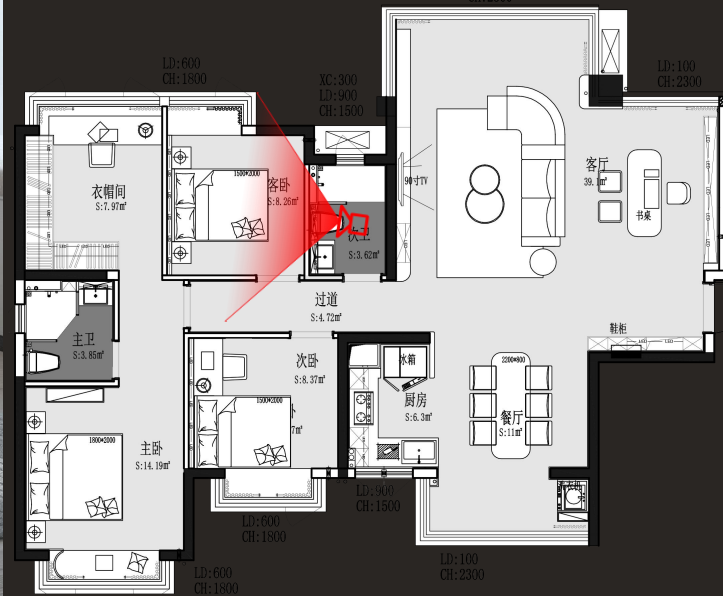


DESIGN SCHEME 衣帽间软装方案

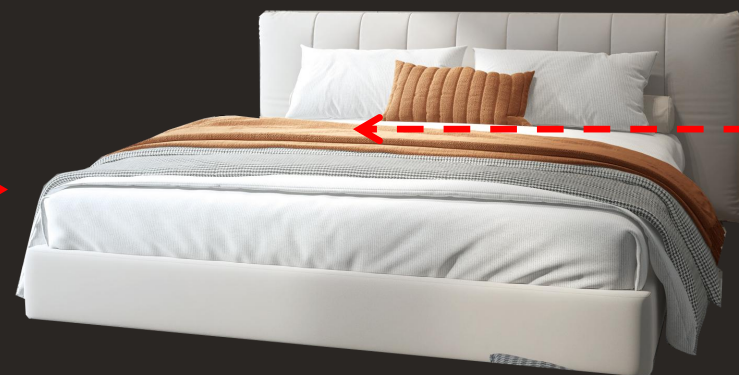
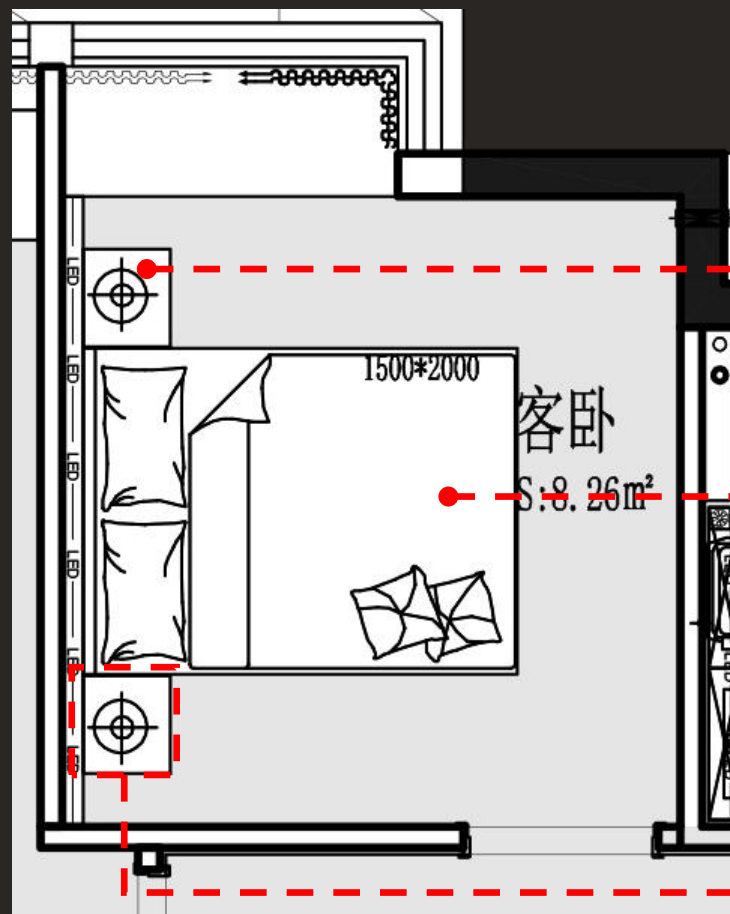


DESIGN RENDERING

次卧效果图

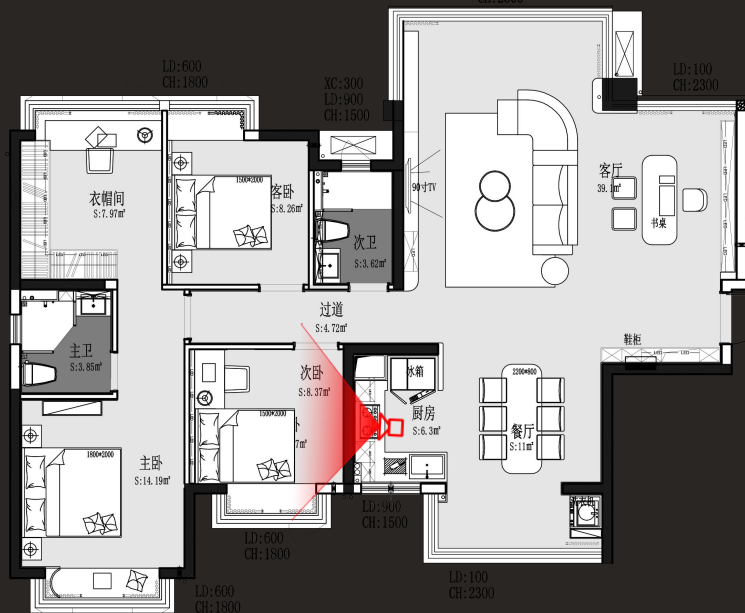


DESIGN SCHEME 客卧软装方案

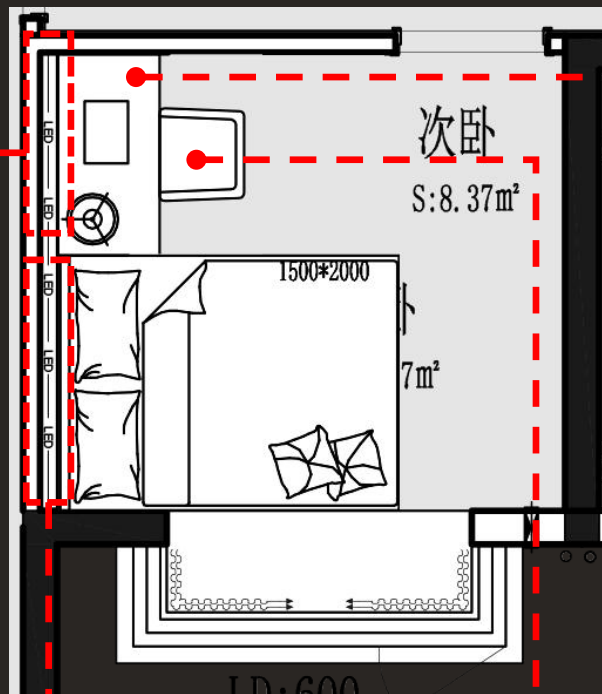


DESIGN RENDERING

儿童房效果图



DESIGN SCHEME 儿童房软装方案

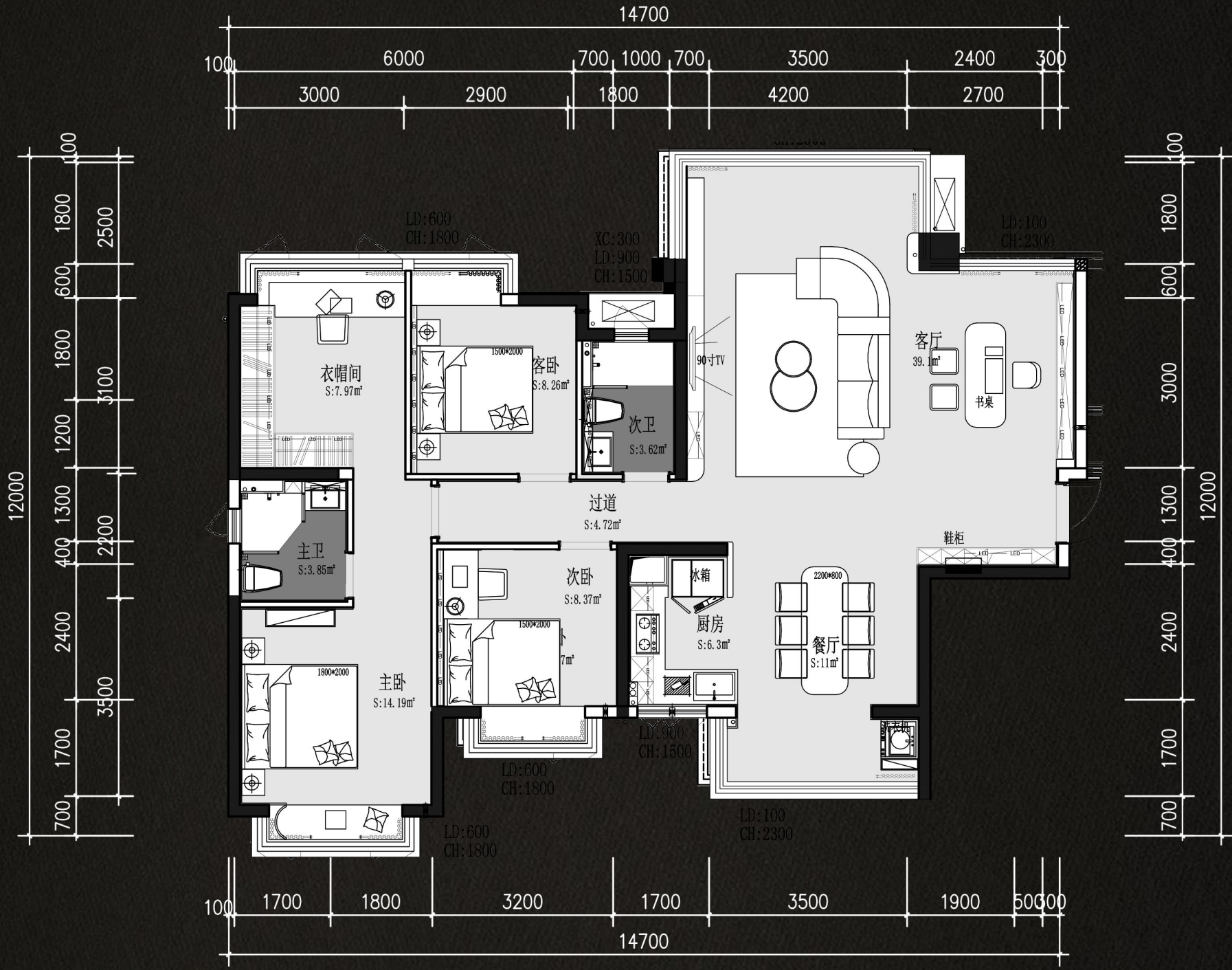


21栋B户型样板房设计方案

DESIGN SCHEME FOR THE 21-UNIT
B-TYPE MODEL HOUSE

(88.53m²户型)

平面布置图



客 群 分 析

CUSTOMER BASE ANALYSIS



营销定位:

目标客户:年轻群体 (20-28岁)

置业目的: 刚性需求

主要关注点:

看好板块未来发展前景, 空间宽敞明亮, 简约时尚, 注重实用性, 性价比。

空间概念

SPATIAL CONCEPT



色彩明亮



简洁实用



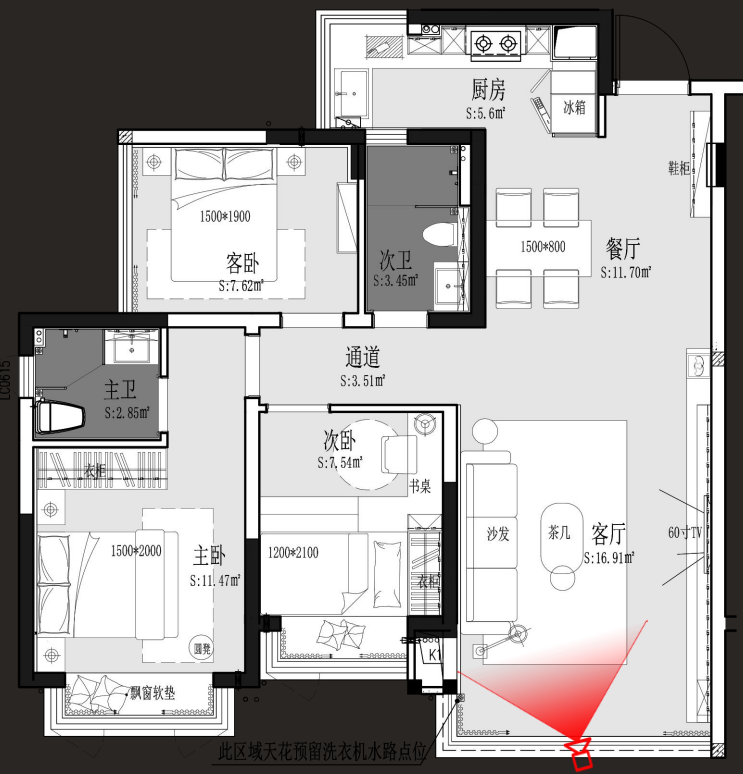
摩登时尚

平面布置图



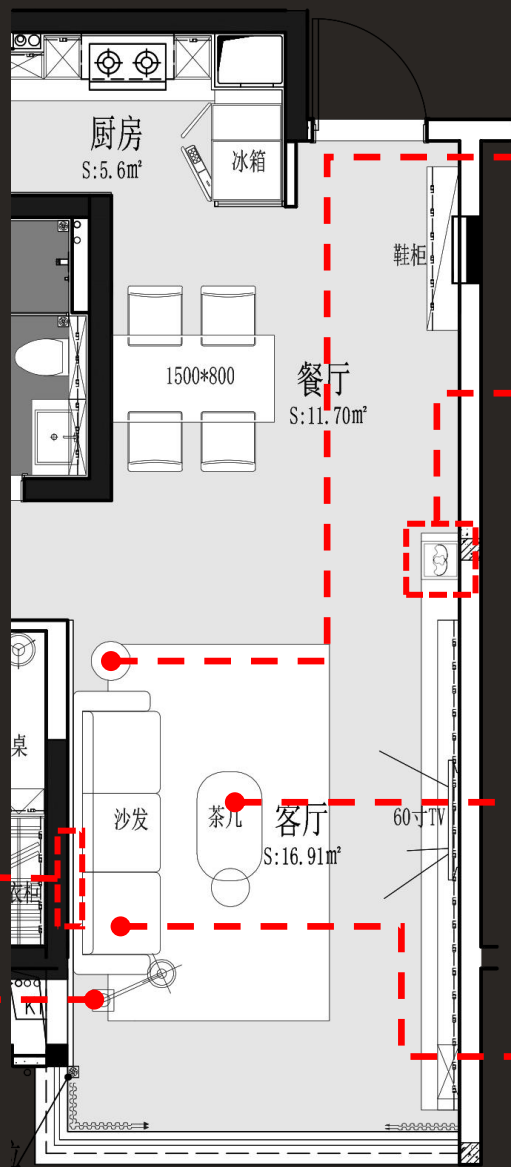
DESIGN RENDERING

客厅效果图



DESIGN SCHEME

客厅软装方案



DESIGN RENDERING

餐厅效果图



此区域天花预留洗衣机水路点位

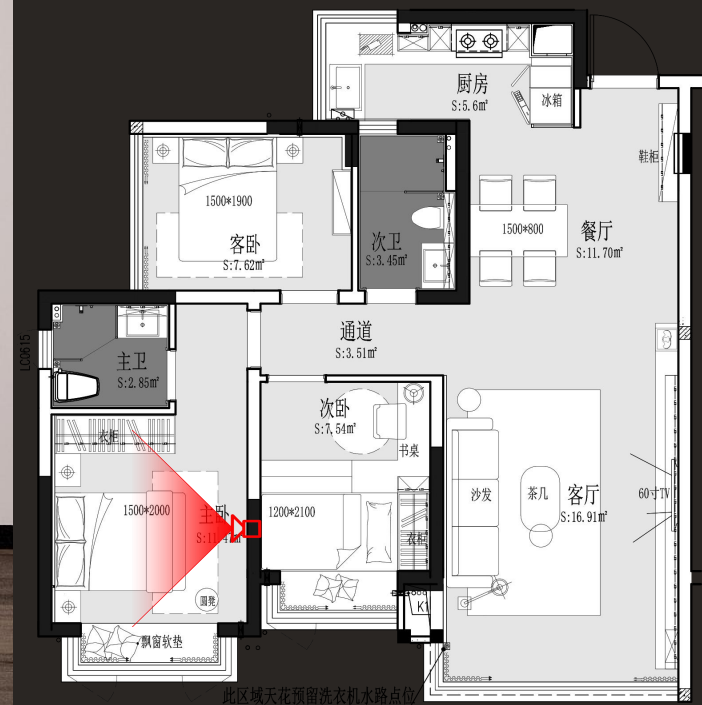
DESIGN SCHEME

餐厅软装方案



DESIGN RENDERING

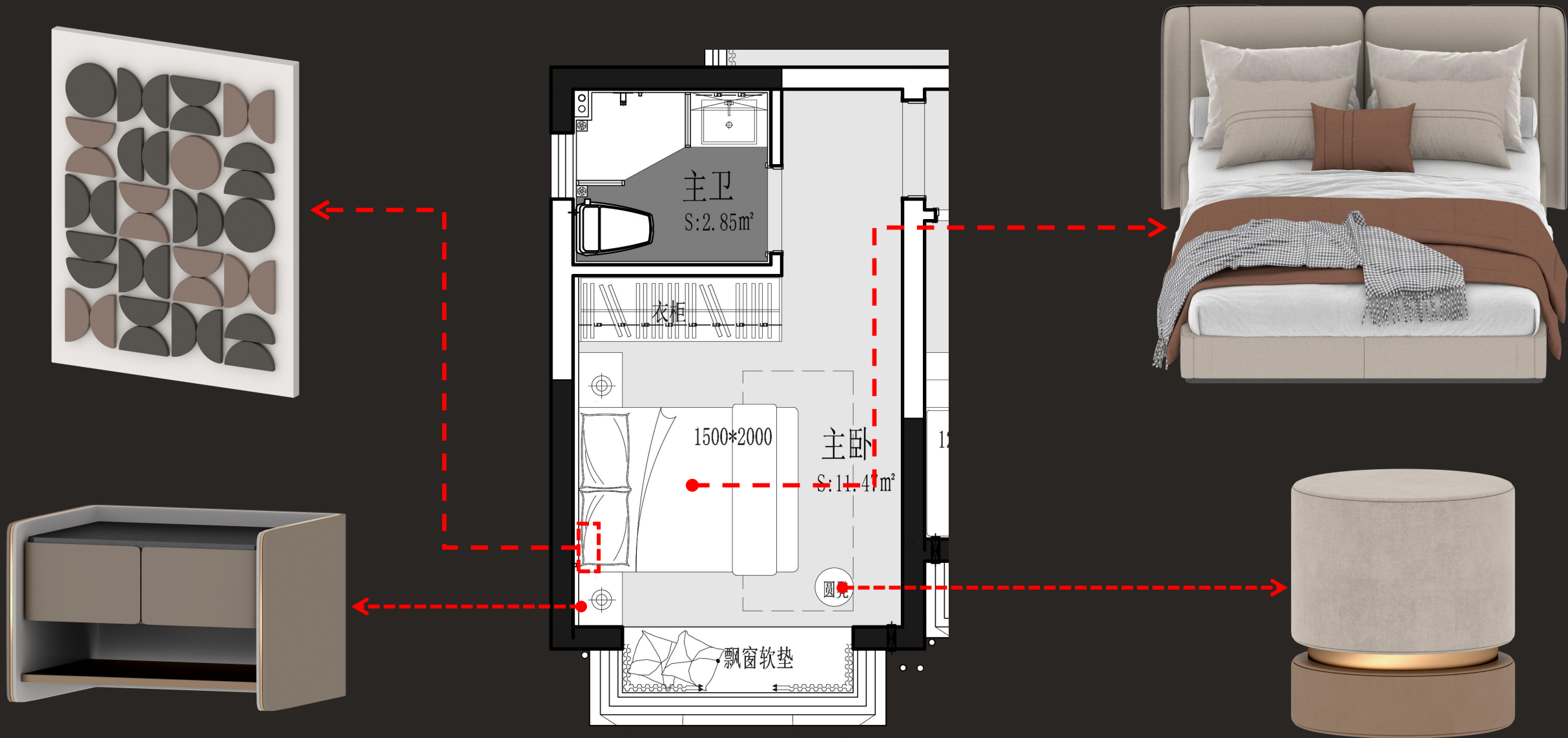
主卧效果图



此区域天花预留洗衣机水路点位

DESIGN SCHEME

主卧软装方案



DESIGN RENDERING

次卧效果图



此区域天花预留洗衣机水路点位

DESIGN SCHEME 次卧软装方案

