

# 大境天成苑

18#、21#AB户型样板房

---

室内设计方案

INTERIOR DESIGN

2023 . 11



# CATALOG

## 目 录

### 項 目 概 況

#### 18栋样板房设计方案

平面方案  
设计效果图

#### 21栋A户型样板房设计方案

平面方案  
设计效果图

#### 21栋B户型样板房设计方案

平面方案  
设计效果图

### PROJECT OVERVIEW

#### DESIGN SCHEME FOR 18 MODEL HOUSE

PLANAR SCHEME  
DESIGN RENDERING

#### DESIGN SCHEME FOR THE 21-UNIT A-TYPE MODEL HOUSE

PLANAR SCHEME  
DESIGN RENDERING

#### DESIGN SCHEME FOR THE 21-UNIT B-TYPE MODEL HOUSE

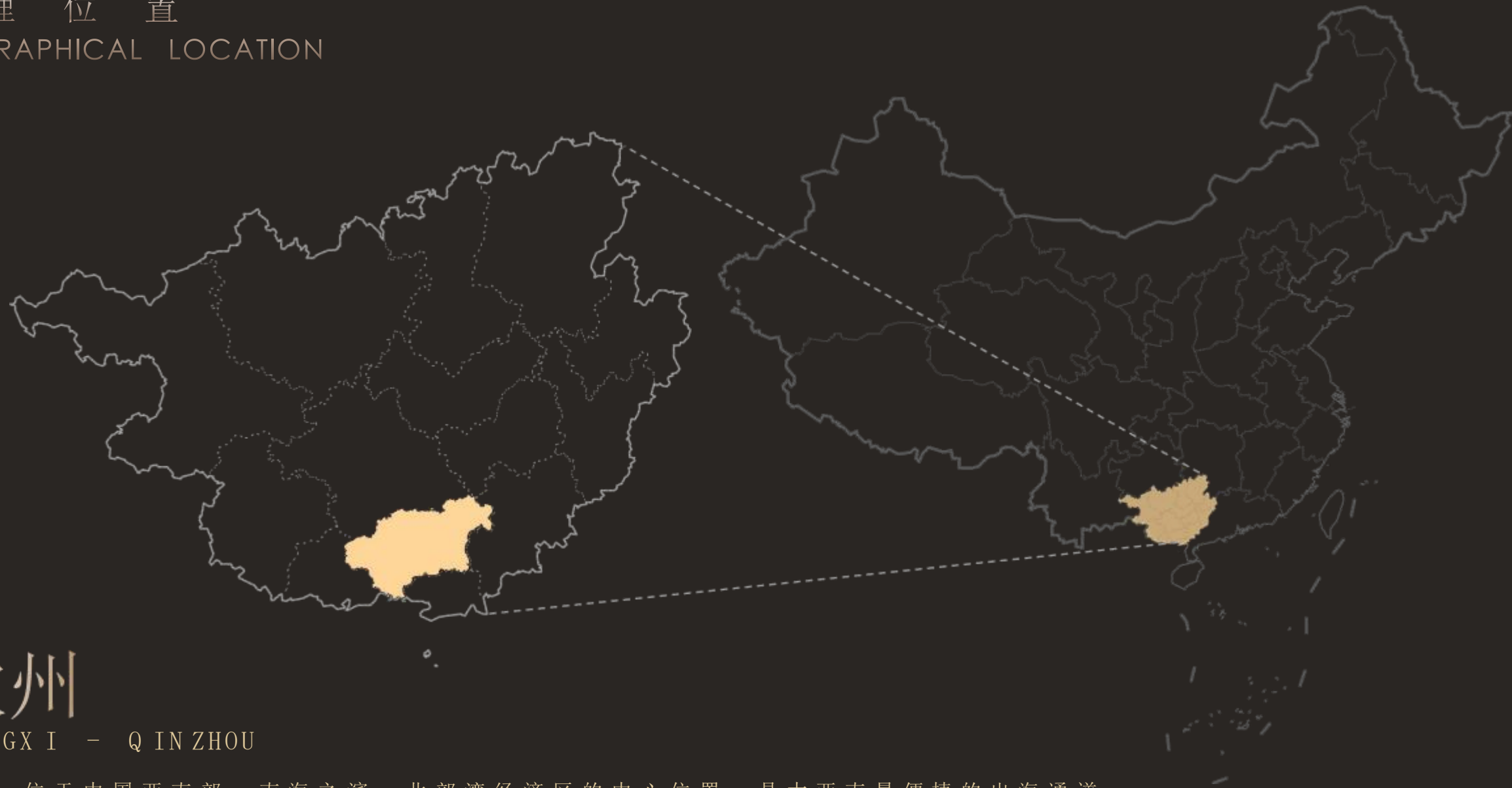
PLANAR SCHEME  
DESIGN RENDERING





# 地理位置

## GEOGRAPHICAL LOCATION



# 钦州

GUANGXI - QINZHOU

钦州，位于中国西南部、南海之滨，北部湾经济区的中心位置，是大西南最便捷的出海通道。

QINZHOU, LOCATED IN THE SOUTHWEST OF CHINA AND ON THE COAST OF THE SOUTH CHINA SEA, IS THE CENTER OF THE BEIBU GULF ECONOMIC ZONE. IT IS THE MOST CONVENIENT SEA PASSAGE IN THE SOUTHWEST.



# 城市印象

## CITY IMPRESSION

钦州是岭南广府文化重要的兴盛地、传承地之一。  
钦州作为古越陶发源地、“一带一路”南向通道陆海节点城市，  
时间让我们看见了这一座城市的无限可能，古朴传承、现代创新、热闹繁华、闲适静谧。

# 区位分析

## LOCATION ANALYSIS

本项目位于河东板块，钦州最佳居住区，紧邻永福东大街、蓬莱北大道，出行便捷；一公里生活圈配套丰富、完善；临近高铁站、可享受北部湾半小时都市生活区，项目自带 3.4 万 m<sup>2</sup> 商业综合体，生活非常便利。



钦州市人民政府



钦州市  
东升学  
校



钦州东站



1 KM



钦州市  
启慧幼  
儿园



钦州市同心园



广西钦  
州市第  
二中学



钦州市中医医院



田寮  
小学



皇庭实  
验小学



# 建筑分析

## ARCHITECTURAL APPEARANCE



建筑风格定位：现代主义风格

建筑印象：现代 奢华 简约 国际化

建筑语言：以简洁的造型和线条塑造鲜明的社区表情，通过高耸的建筑外立面和带有强烈质感的建筑材料堆积出居住者的优越感，以国际流行的色调和对称性的手法，彰显都市感和现代感。







# 客 群 分 析

## CUSTOMER BASE ANALYSIS



营销定位:

目标客户:成功人士 (45-60岁)

置业目的: 终极改善

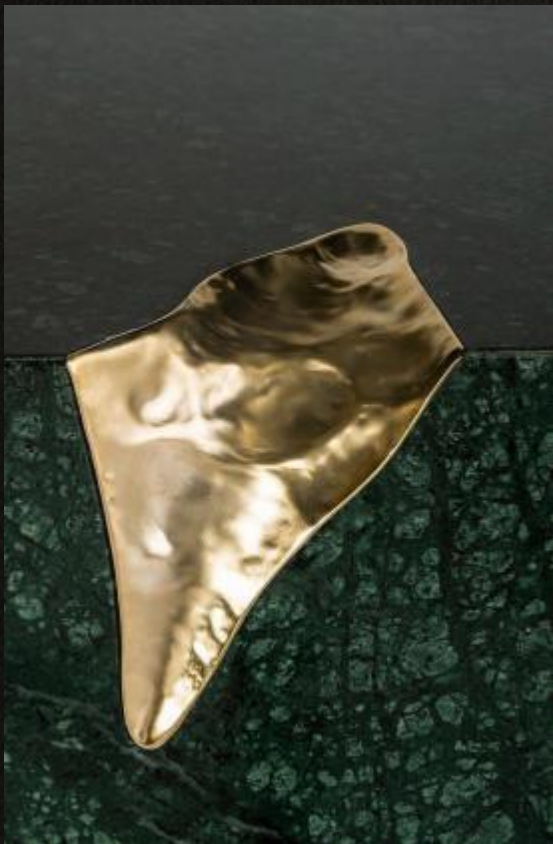
主要关注点:

城市本地富豪及高净值人群, 走在时代前列, 有着不凡的生活品味, 不但注重生活品质, 享受生活, 而且也注重圈层交际。



空 间 概 念

S P A T I A L   C O N C E P T



低调奢华



品质尊贵

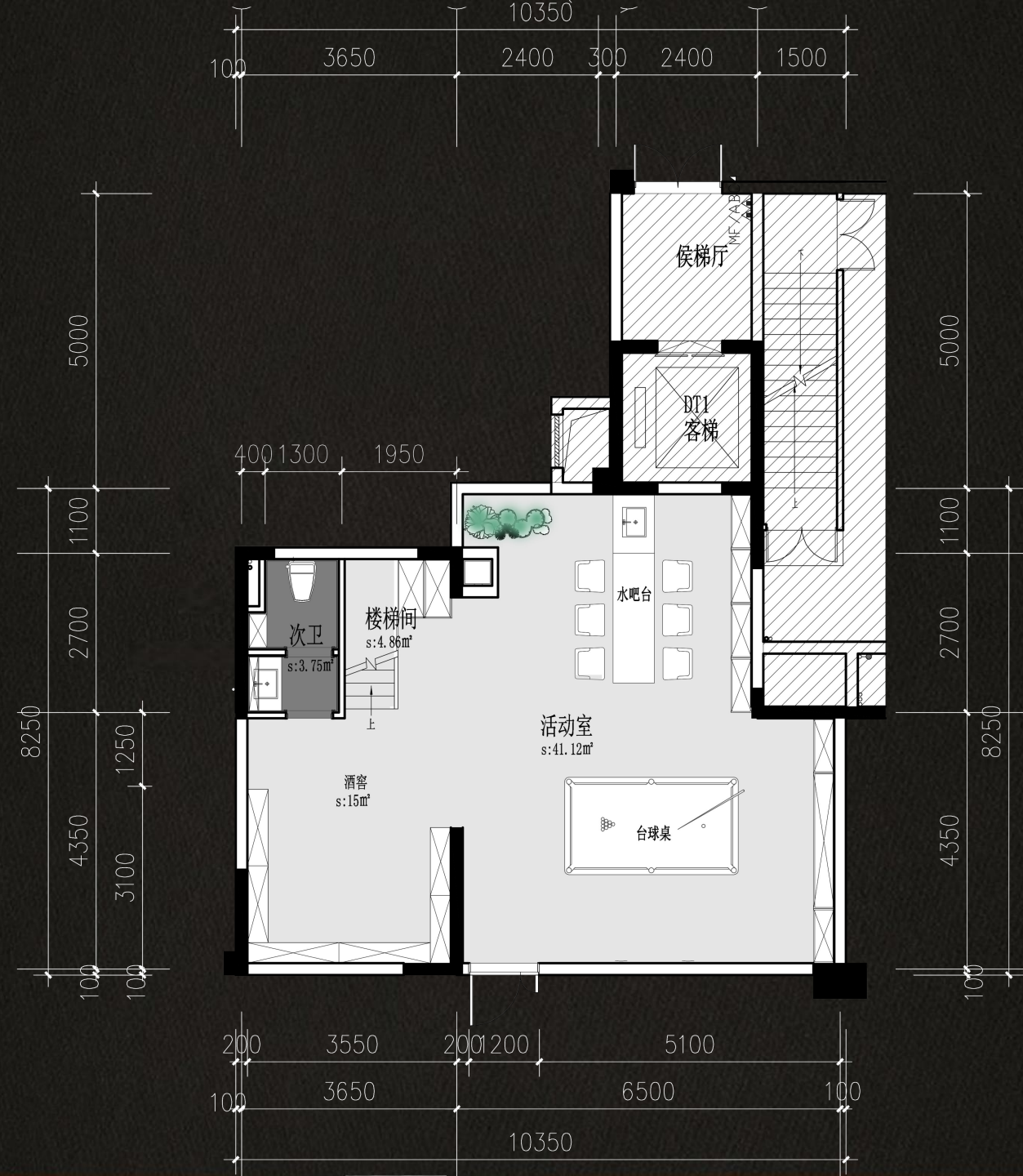


沉稳大气



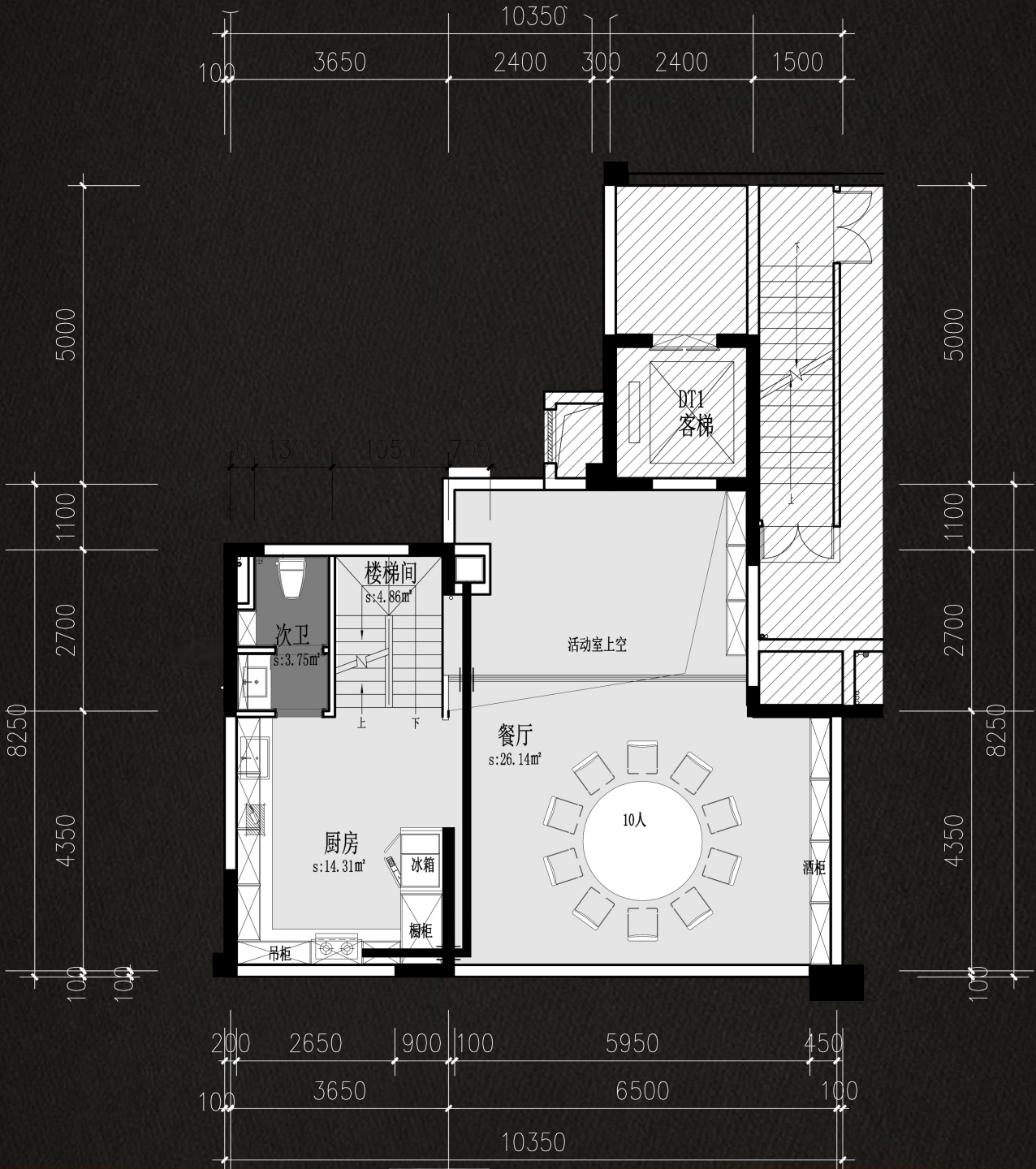


负一层平面布置图



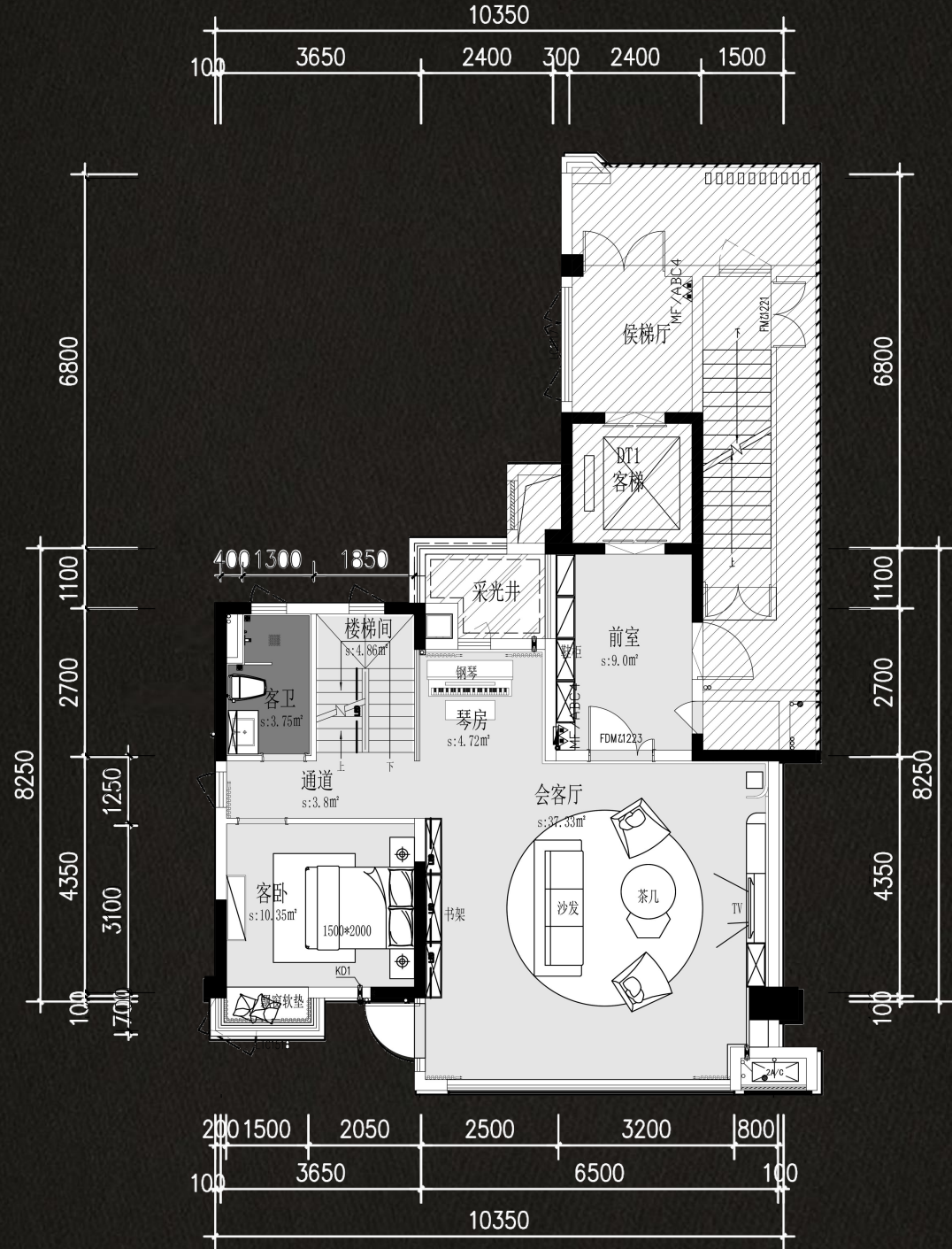


夹层平面布置图



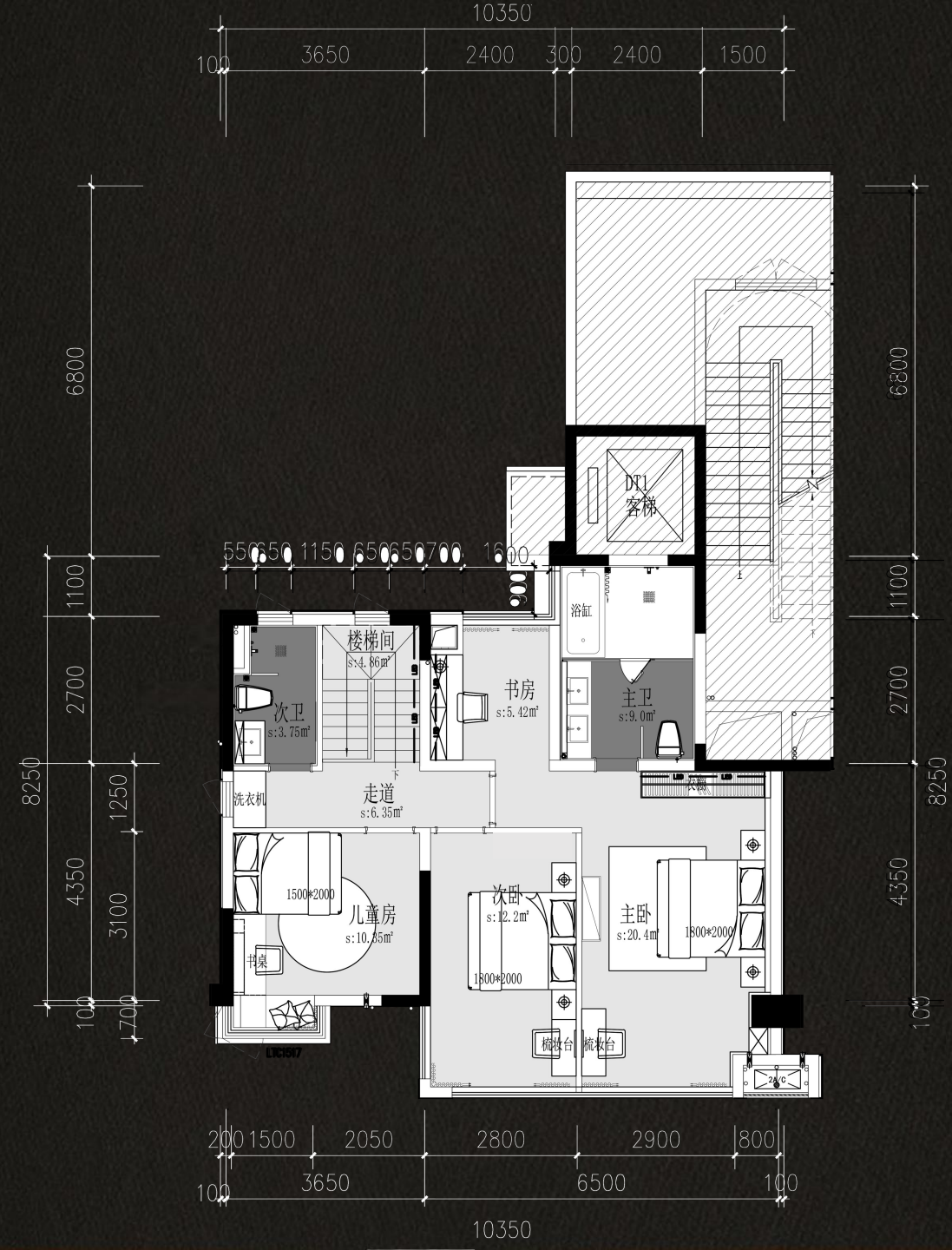


一层平面布置图





二层平面布置图



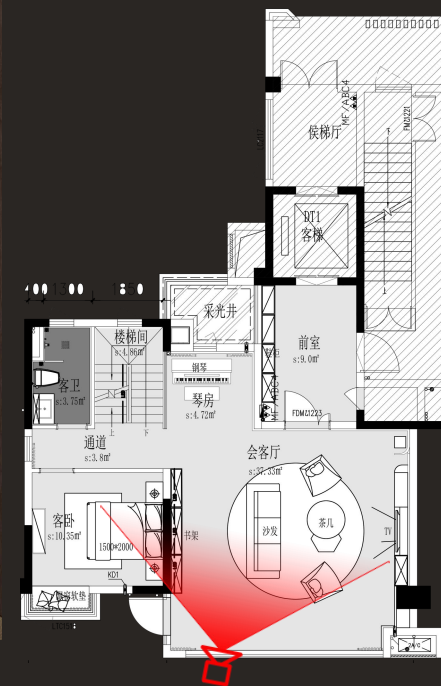






# DESIGN RENDERING

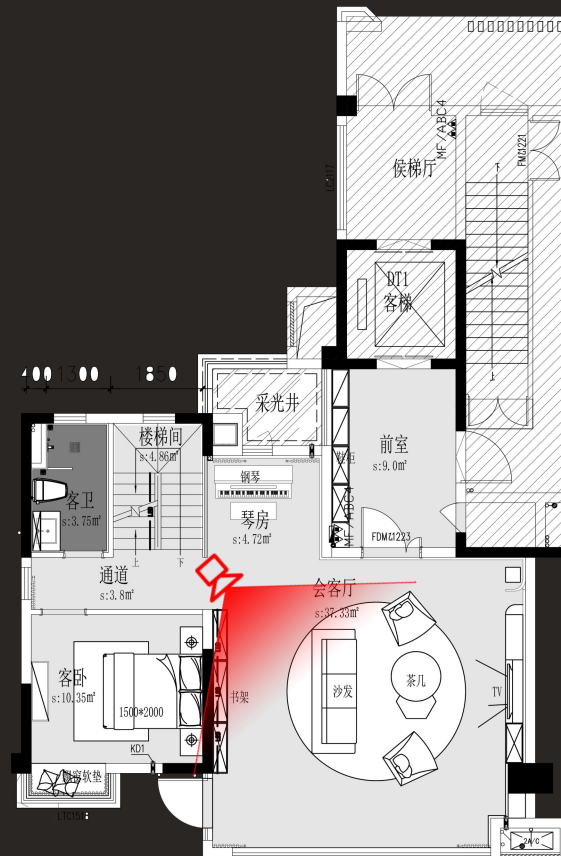
## 一层会客厅效果图（一）





# DESIGN RENDERING

### 一层会客厅效果图 (二)





# MATERIAL DESCRIPTION

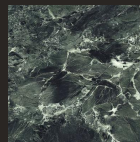
一层会客厅材质说明



珍珠白艺术漆



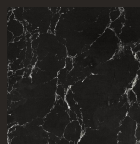
深胡桃木饰面



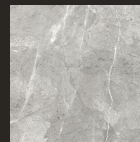
普拉达绿岩  
板



塞尔维亚灰岩  
板



黑白根大  
理石

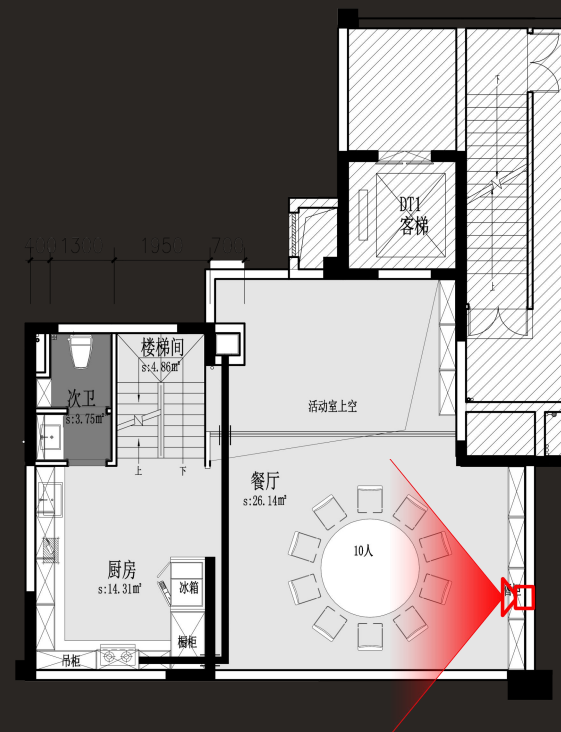


浅灰色仿大  
理石地砖



# DESIGN RENDERING

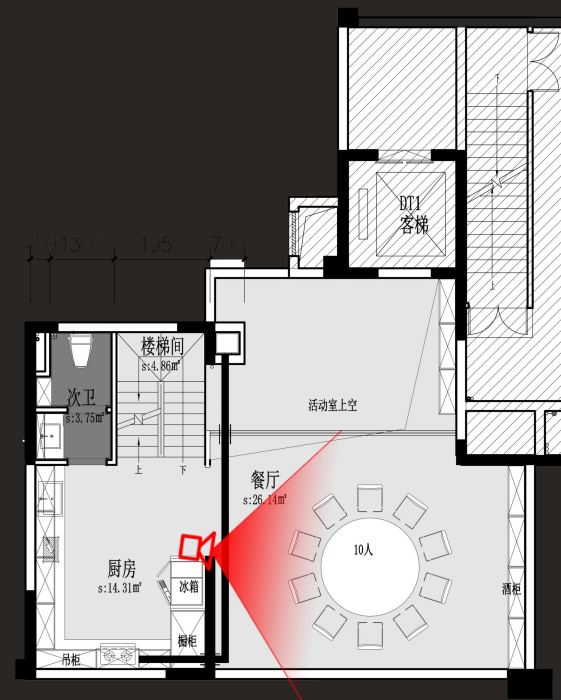
## 夹层餐厅效果图





# DESIGN RENDERING

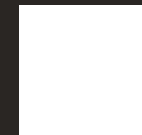
## 夹层餐厅效果图



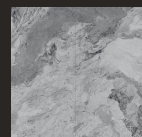


# MATERIAL DESCRIPTION

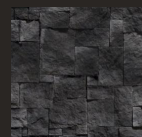
## 夹层餐厅材质说明



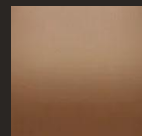
珍珠白艺术漆



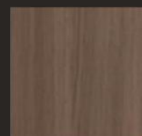
塞尔维亚灰岩  
板



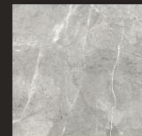
深色PU石



古铜色不锈钢



深胡桃木饰面

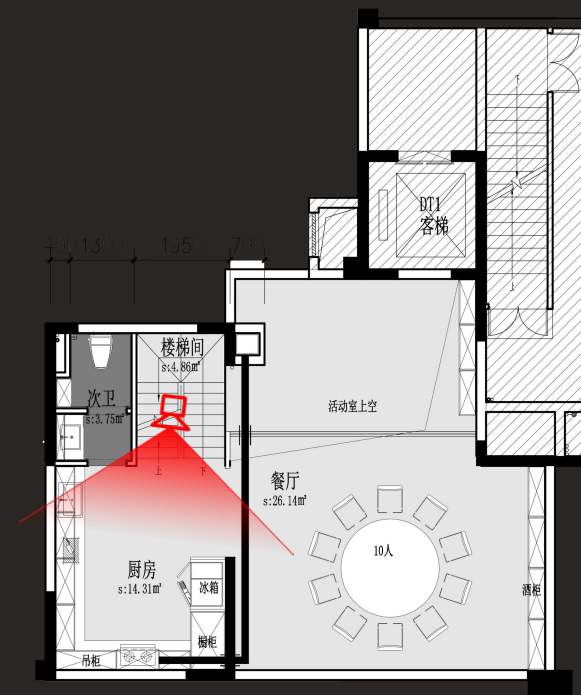


浅灰色仿大理  
石瓷砖



# DESIGN RENDERING

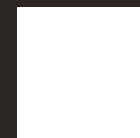
## 夹层厨房效果图



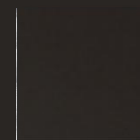


# MATERIAL DESCRIPTION

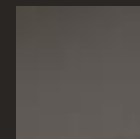
夹层厨房材质说明



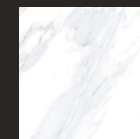
珍珠白艺术漆



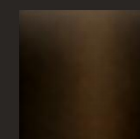
黑色磨砂柜板



灰色磨砂瓷砖



雅士白岩板  
台面



黑色不锈钢

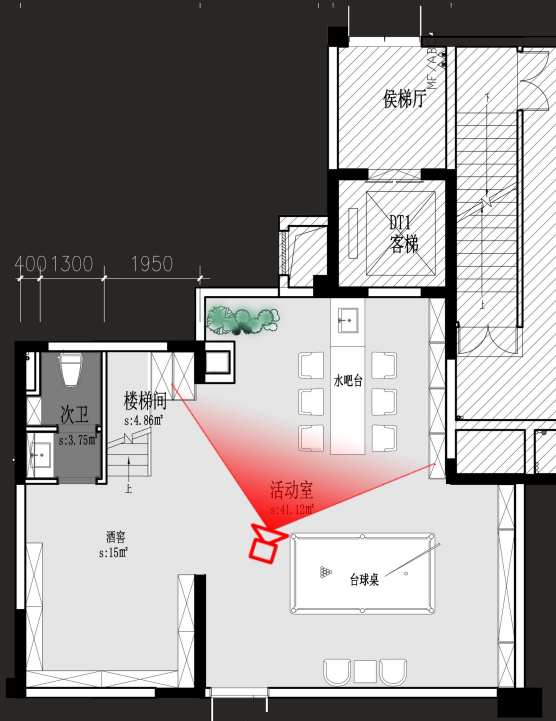


浅灰色仿大理  
石瓷砖



# DESIGN RENDERING

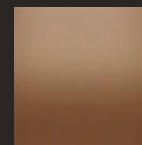
负一层水吧区效果图



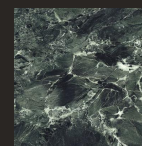


# MATERIAL DESCRIPTION

负一层水吧区材质说明



古铜色不锈钢



普拉达绿岩板



深色PU石



深胡桃木饰面



浅灰色仿大理石瓷砖



# DESIGN RENDERING

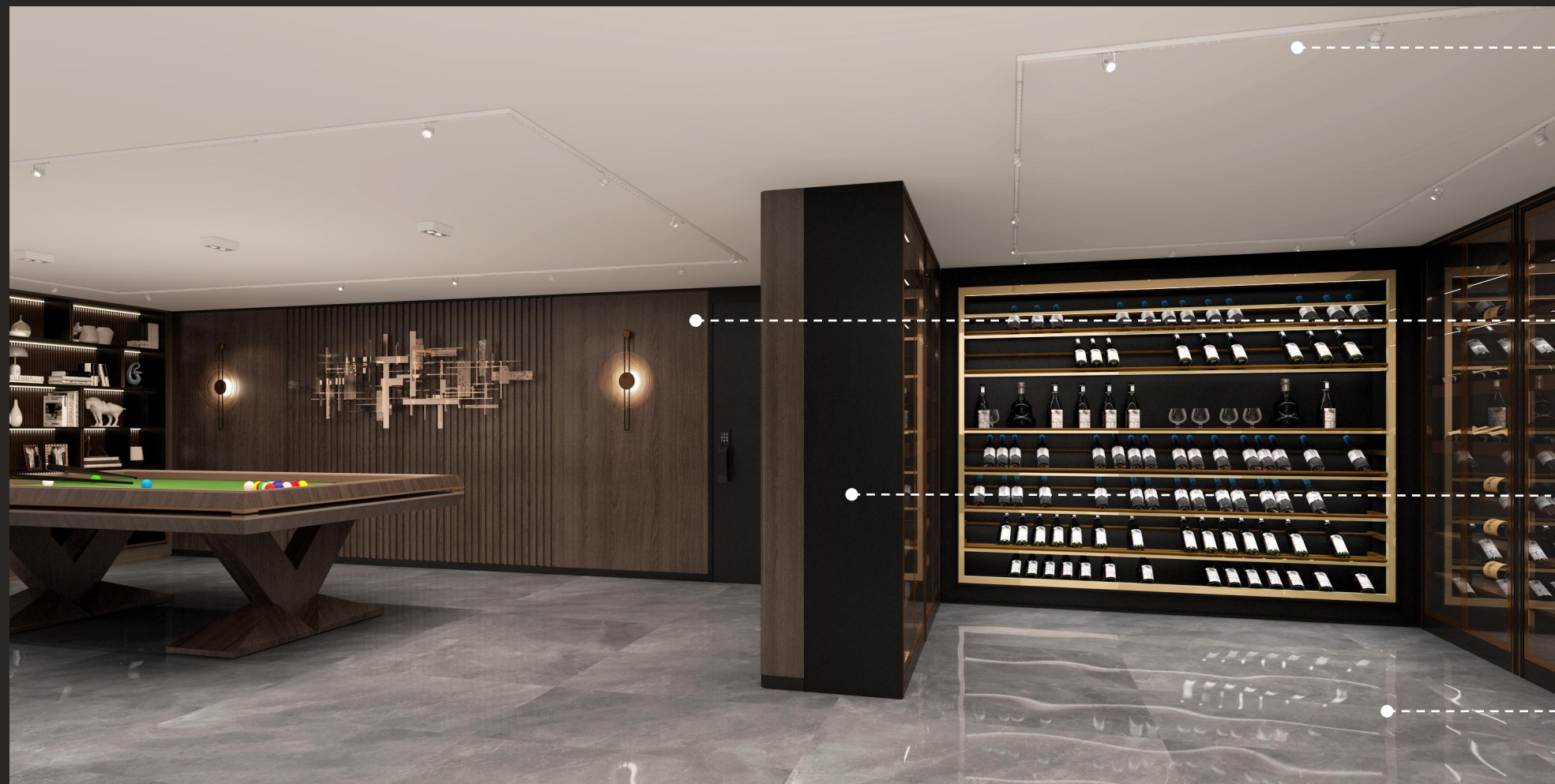
## 负一层活动区效果图



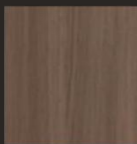


# MATERIAL DESCRIPTION

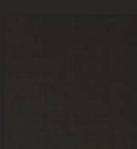
负一层活动区材质说明



珍珠白艺术漆



深胡桃木饰面



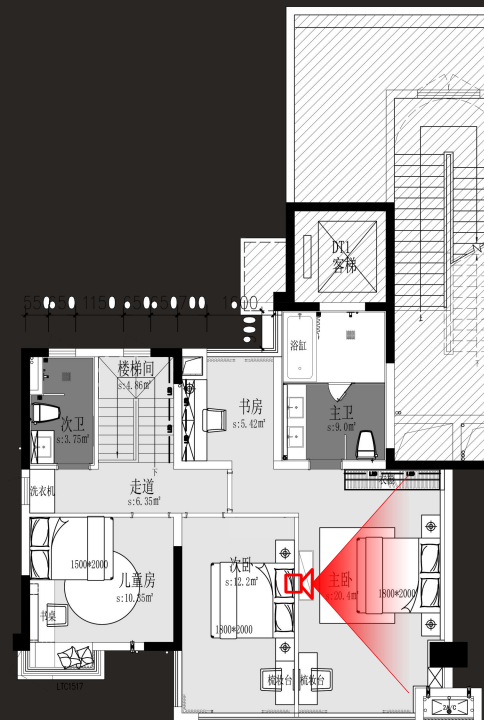
黑色磨砂柜板



浅灰色仿大理石瓷砖



## This image shows a sophisticated bedroom with a high ceiling and a large window. The bed is the central focus, featuring a dark headboard, two orange pillows, and a dark blanket. A long, thin light fixture is mounted on the wall above the bed. To the left is a large wardrobe with glass doors and internal lighting. To the right is a built-in shelving unit with a marble column and a small orange armchair. The room is finished with a large rug and recessed ceiling lights.





# DESIGN RENDERING

二层主卧效果图





# MATERIAL DESCRIPTION

二层主卧材质说明



珍珠白艺术漆



塞尔维亚灰  
岩板



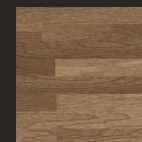
浅木纹长城板



深胡桃木饰面



黑色磨砂柜板



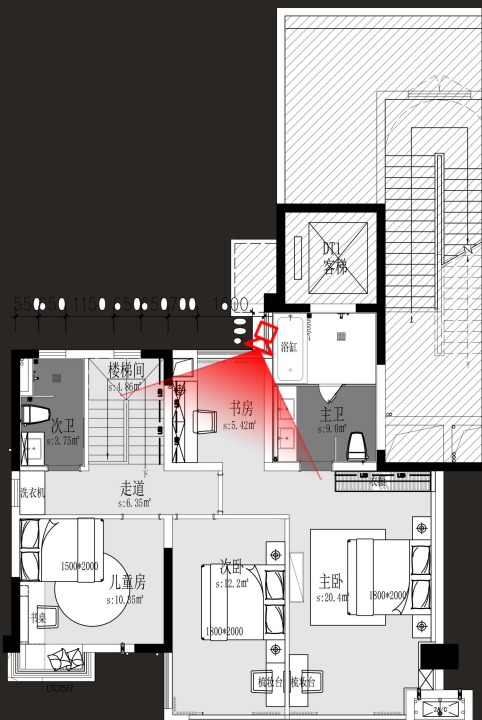
实木地板





二层书房效果图

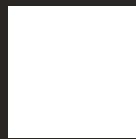
DESIGN RENDERING





二层书房材料说明

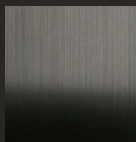
DESIGN RENDERING



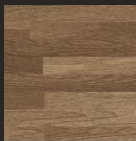
珍珠白艺术漆



深胡桃木饰面



黑色镜面不锈钢

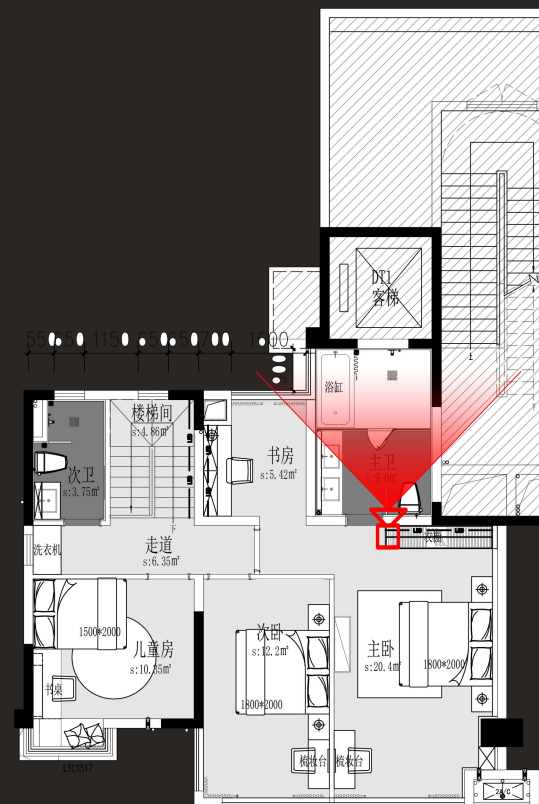


实木地板



# DESIGN RENDERING

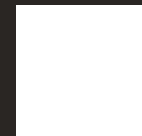
二层主卧卫生间效果图



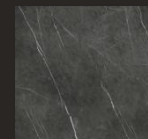


# MATERIAL DESCRIPTION

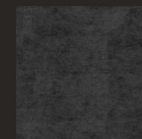
二层主卧卫生间材质说明



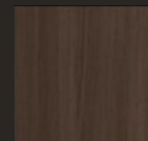
防水乳胶漆



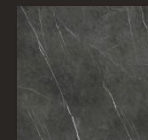
深灰色仿大理石墙砖



中国黑大理石



深胡桃木饰面

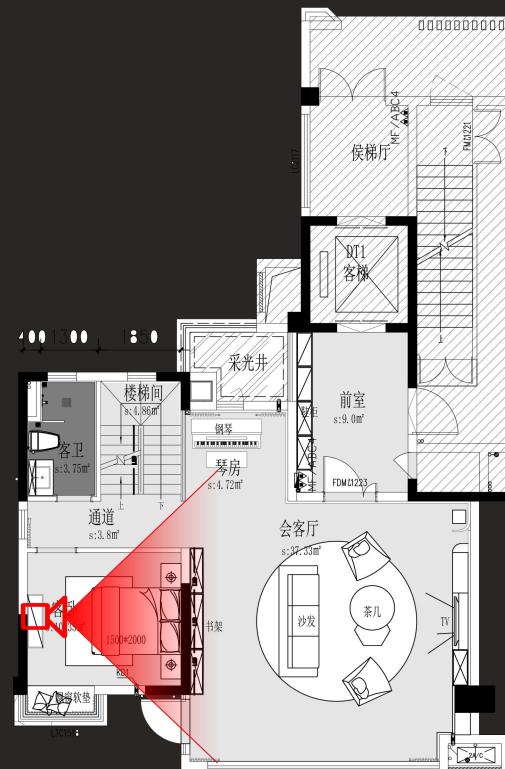


深灰色仿大理石墙砖



# DESIGN RENDERING

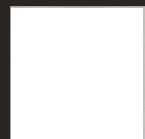
一层次卧效果图





# MATERIAL DESCRIPTION

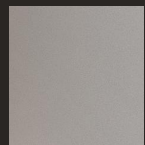
一层次卧材质说明



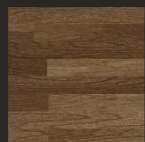
珍珠白艺术漆



深胡桃木饰面



卡其色艺术漆

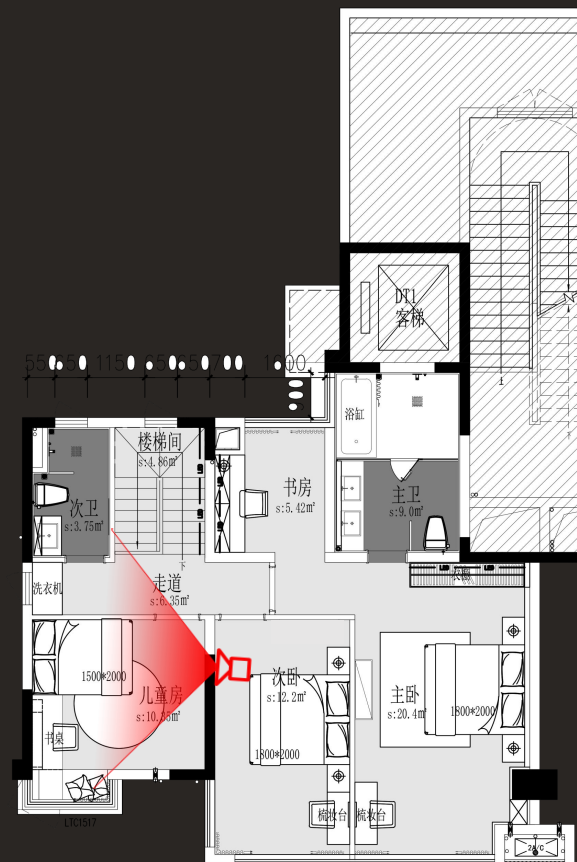


实木地板



# DESIGN RENDERING

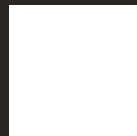
## 二层儿童房效果图



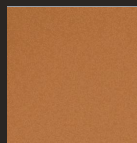


# DESIGN RENDERING

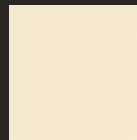
## 二层儿童房材质说明



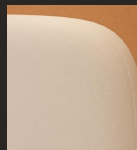
珍珠白艺术漆



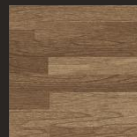
橙色艺术漆



米黄色艺术漆



米白色软包



实木地板



# 21栋A户型样板房设计方案

DESIGN SCHEME FOR THE 21-UNIT  
A-TYPE MODEL HOUSE

(132.31m<sup>2</sup>户型)



# 客 群 分 析

## CUSTOMER BASE ANALYSIS



营销定位:

目标客户:中产阶级(28-45岁)

置业目的:空间尺度改善,投资价值

主要关注点:

城市精英阶层,倾向凸显自身的文化修养和有品位的生活方式,并且注重空间的舒适性及品质得到跃升。



空间概念

SPATIAL CONCEPT



文化底蕴



优雅经典



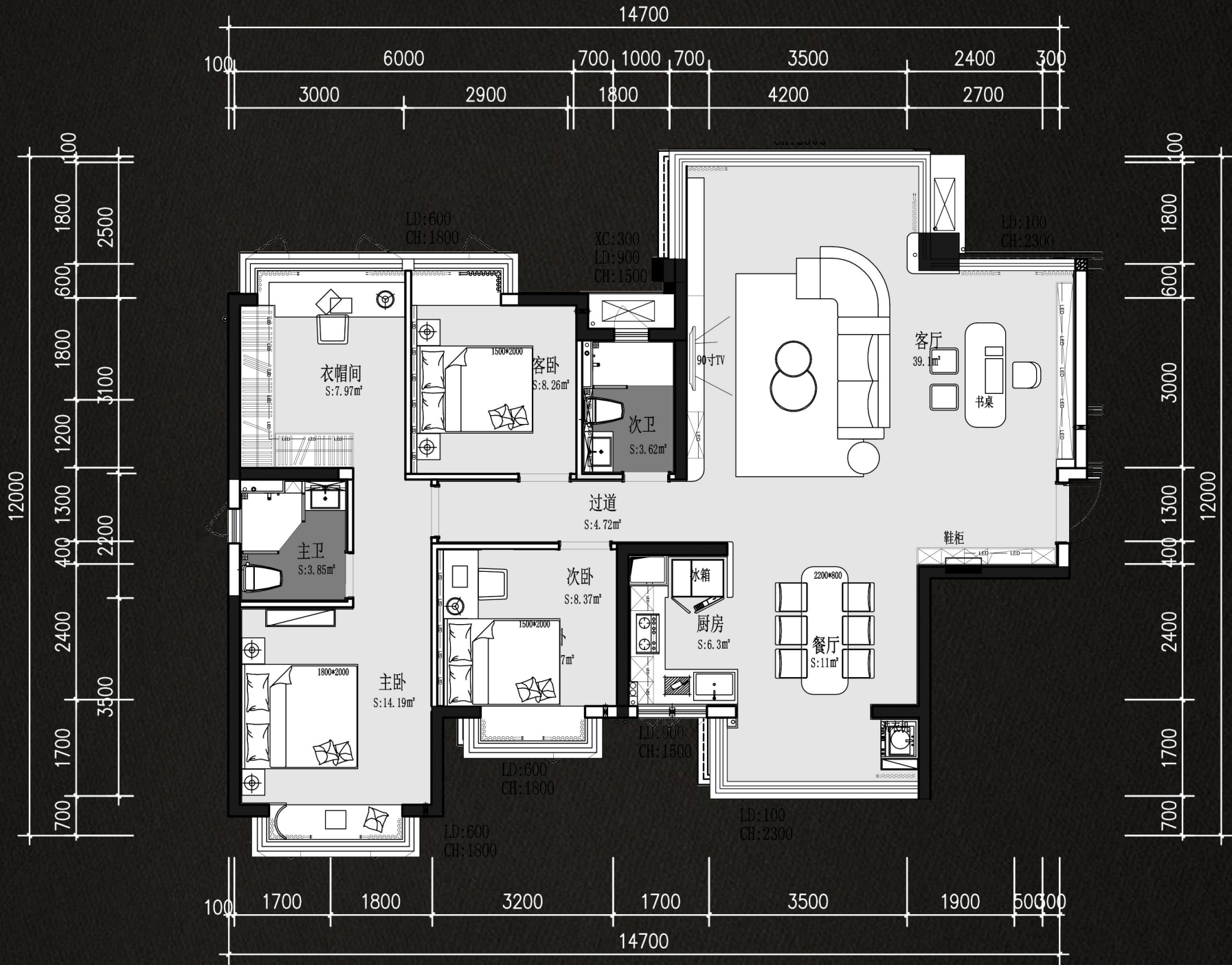
完美线条







平面布置图



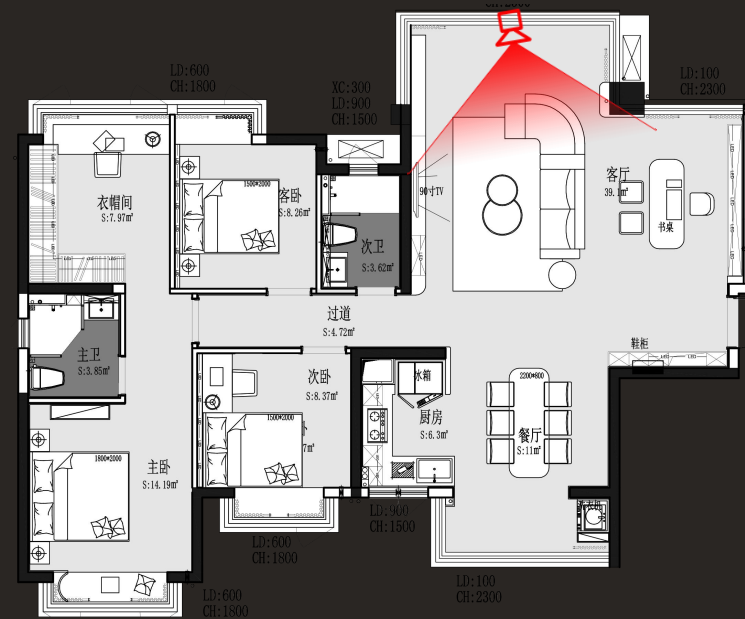






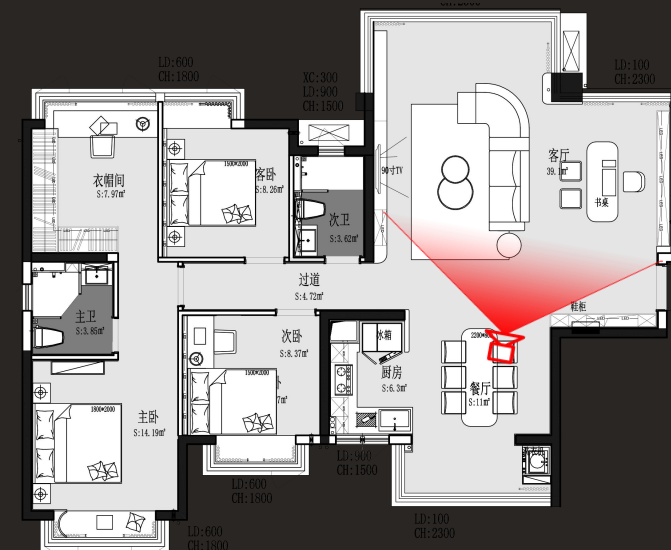
# DESIGN RENDERING

## 客厅效果图 (一)





### 客厅效果图 (二)

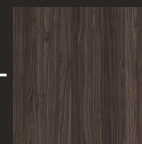




# MATERIAL DESCRIPTION 一层会客厅材质说明



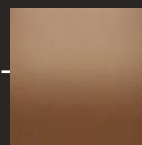
艺术漆



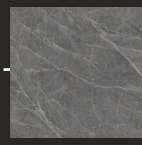
深胡桃木饰面



鱼肚白大理石



古铜色不锈钢

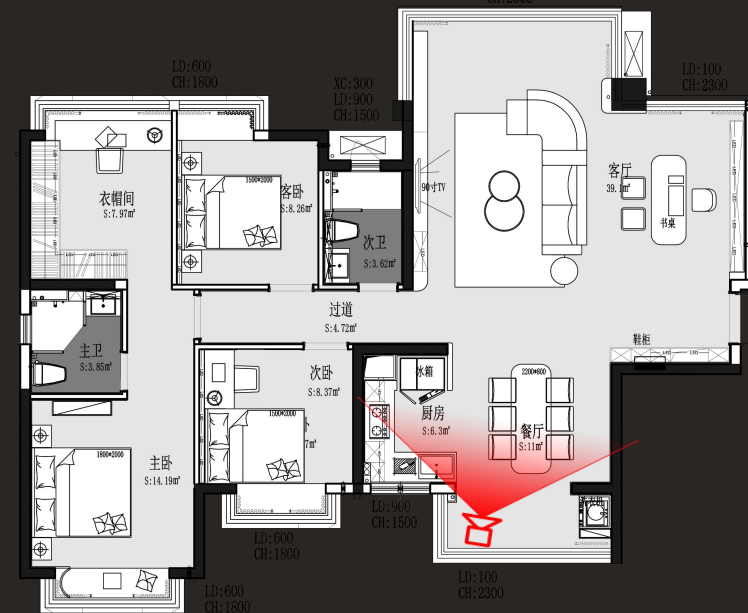


深灰色仿大理石  
石地砖



# DESIGN RENDERING

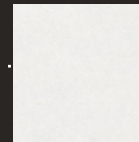
## 餐厅效果图



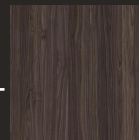


# MATERIAL DESCRIPTION

餐厅材质说明



艺术漆



深胡桃木饰面

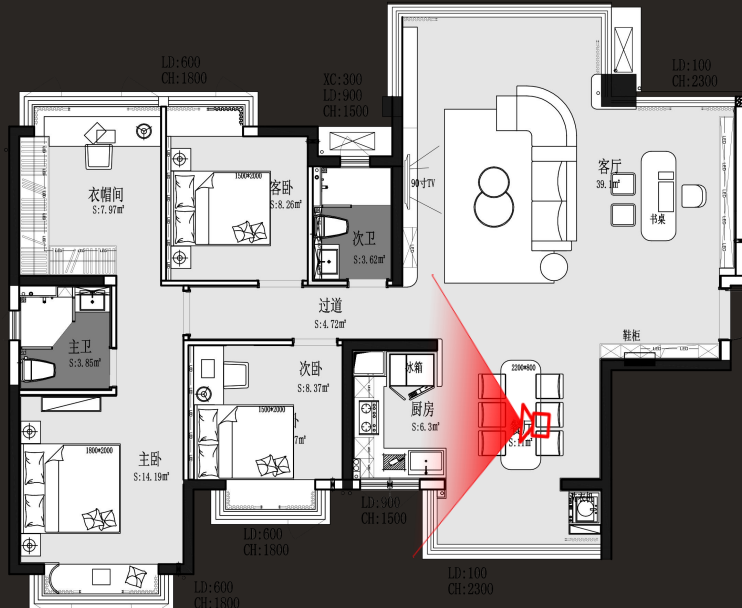


深灰色仿大理石  
石地砖



# DESIGN RENDERING

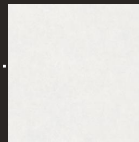
## 厨房效果图



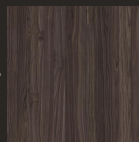


# MATERIAL DESCRIPTION

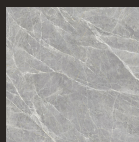
厨房材质说明



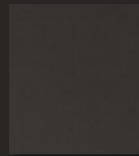
艺术漆



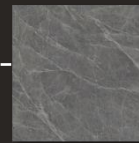
深胡桃木饰面



浅灰色仿大理石  
瓷砖



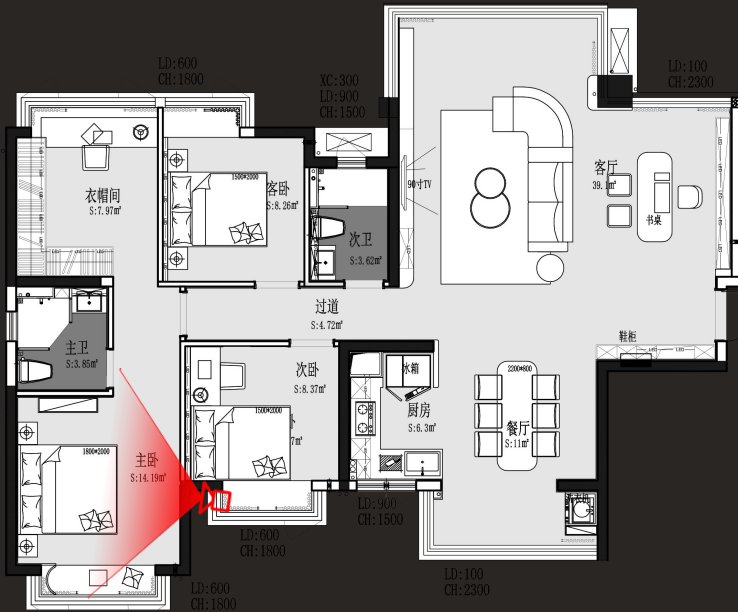
黑色磨砂柜板



深灰色仿大理石  
地砖



# DESIGN RENDERING 主卧效果图





# MATERIAL DESCRIPTION

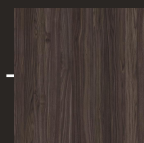
主卧材质说明



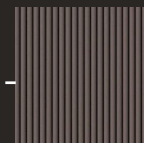
艺术漆



硬包



深胡桃木饰面



软包



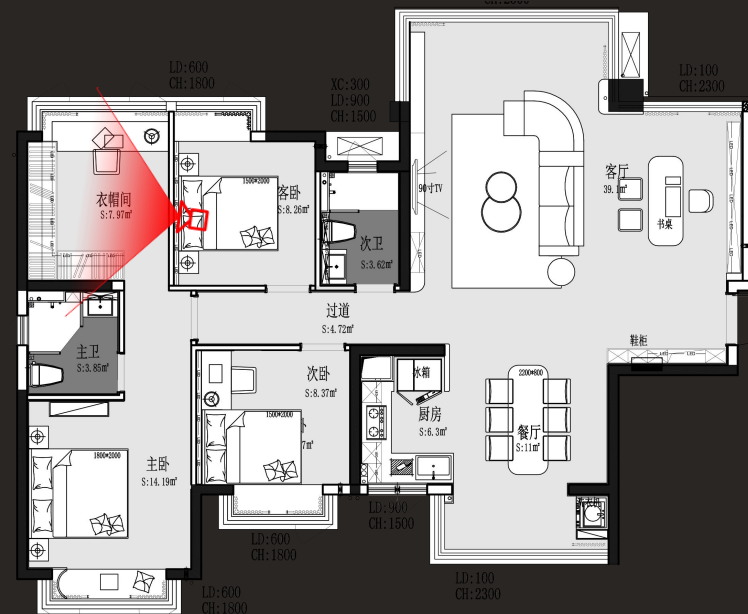
橙色皮革



实木地板



衣帽间效果图  
DESIGN RENDERING





# DESIGN RENDERING

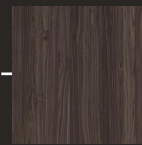
衣帽间材料说明



艺术漆



米白色烤漆板



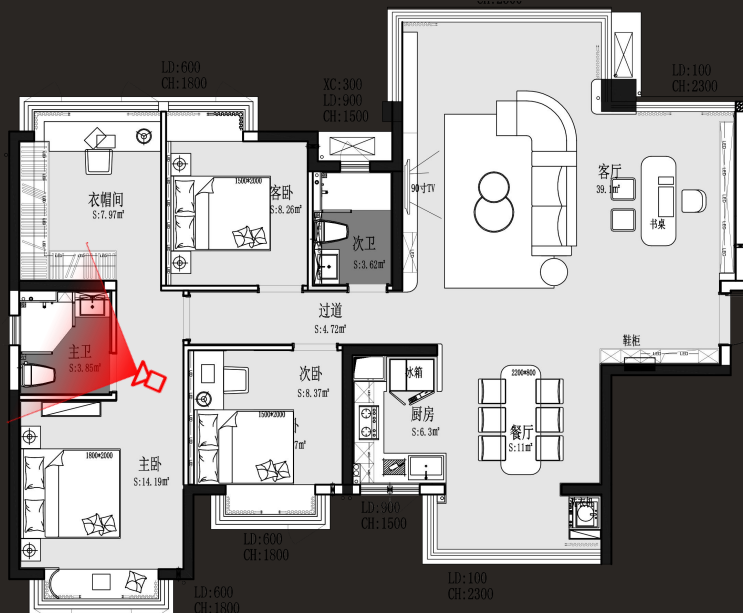
深胡桃木饰面



实木地板



## 主卧卫生间效果图





MATERIAL DESCRIPTION

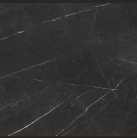
主卧卫生间材质说明



防水涂料



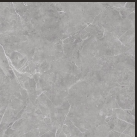
浅灰色仿大理石  
瓷砖



中国黑大理石



深胡桃木饰面

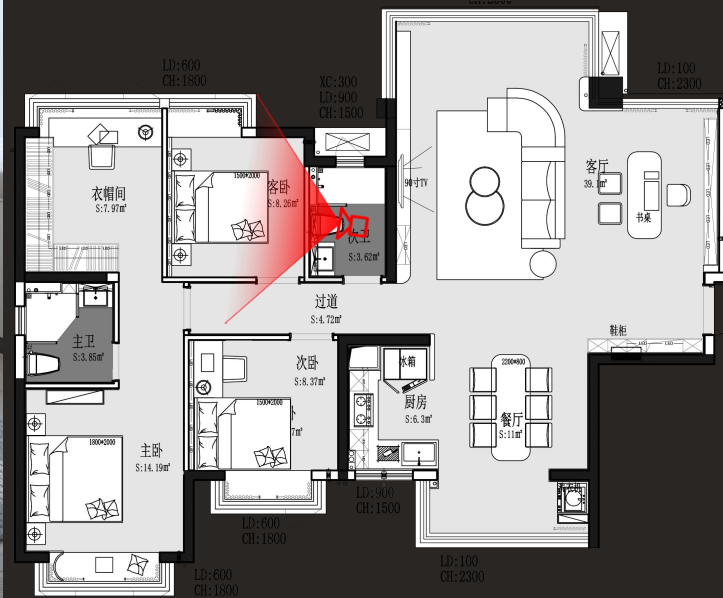


浅灰色仿大理  
石地砖



DESIGN RENDERING

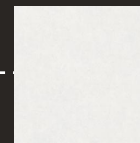
次卧效果图



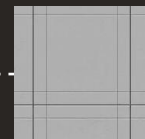


# DESIGN RENDERING

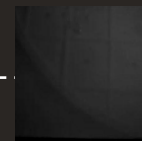
次卧材料说明



艺术漆



硬包



黑色烤漆板

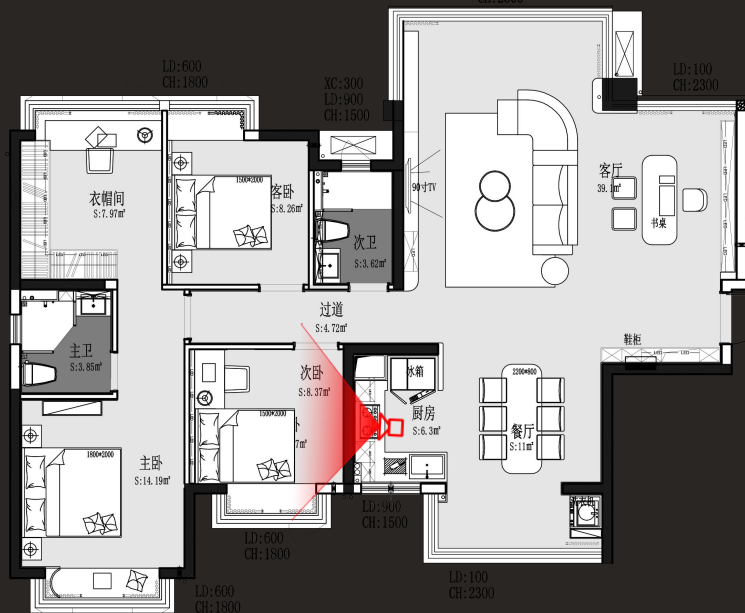


实木地板



DESIGN RENDERING

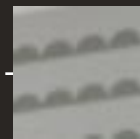
儿童房效果图







艺术漆



艺术墙纸



蓝色烤漆板



实木地板



# 21栋B户型样板房设计方案

DESIGN SCHEME FOR THE 21-UNIT  
B-TYPE MODEL HOUSE

(88.53m<sup>2</sup>户型)



# 客 群 分 析

## CUSTOMER BASE ANALYSIS



营销定位:

目标客户:年轻群体 (20-28岁)

置业目的: 刚性需求

主要关注点:

看好板块未来发展前景, 空间宽敞明亮, 简约时尚, 注重实用性, 性价比。



空间概念

SPATIAL CONCEPT



色彩明亮



简洁实用



摩登时尚







# 平面布置图



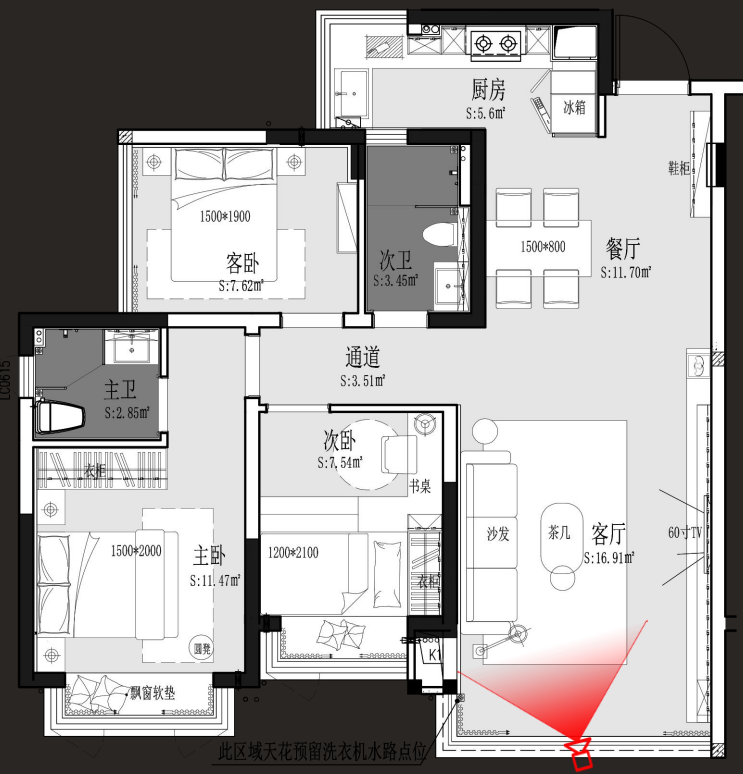






# DESIGN RENDERING

## 客厅效果图

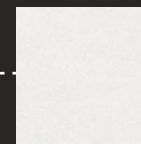


此区域天花预留洗衣机水路点位

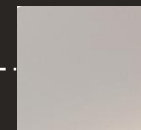


# MATERIAL DESCRIPTION

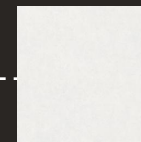
客厅材质说明



艺术漆



浅卡其色艺术漆



白色饰面板



浅灰色木地板



# DESIGN RENDERING

## 餐厅效果图

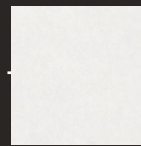


此区域天花预留洗衣机水路点位

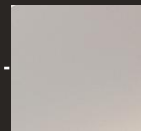


# MATERIAL DESCRIPTION

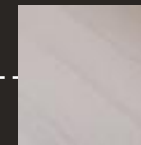
## 餐厅材质说明



艺术漆



浅卡其色艺术漆



浅灰色木地板



# DESIGN RENDERING

## 主卧效果图

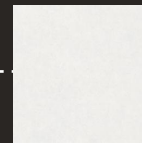
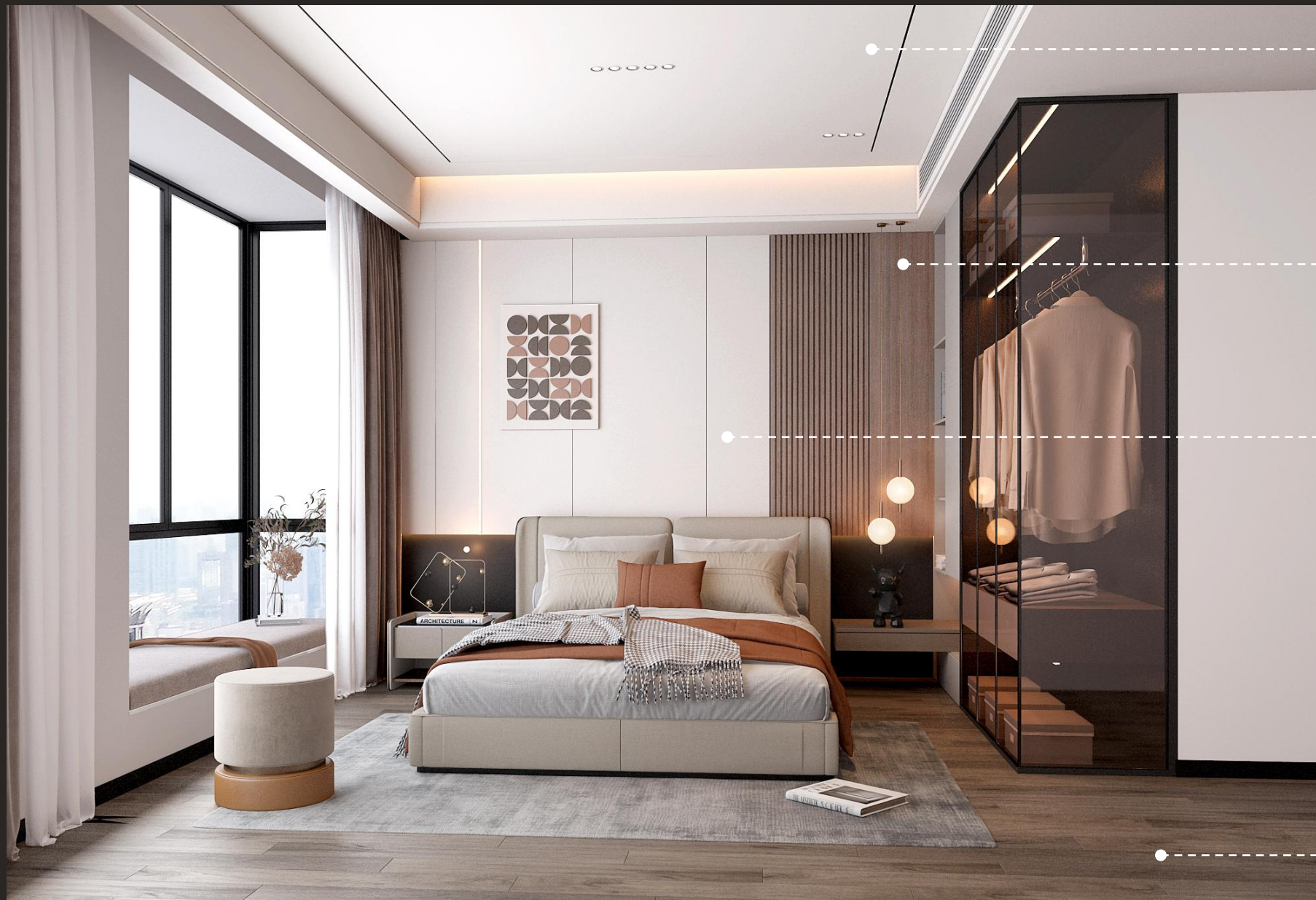


此区域天花预留洗衣机水路点位

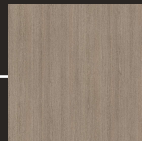


# MATERIAL DESCRIPTION

主卧材质说明



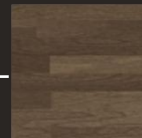
艺术漆



浅柚木饰面



硬包

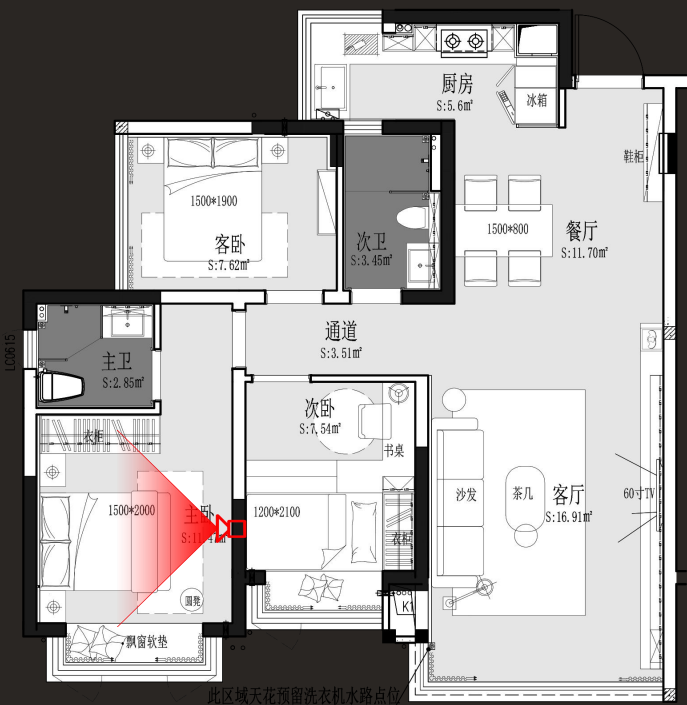


实木地板



# DESIGN RENDERING

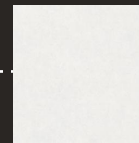
## 次卧效果图



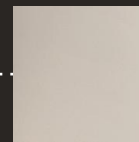


# MATERIAL DESCRIPTION

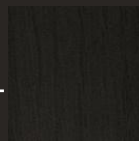
主卧材质说明



艺术漆



米黄色艺术漆



深灰柚木饰面



米黄色硬包

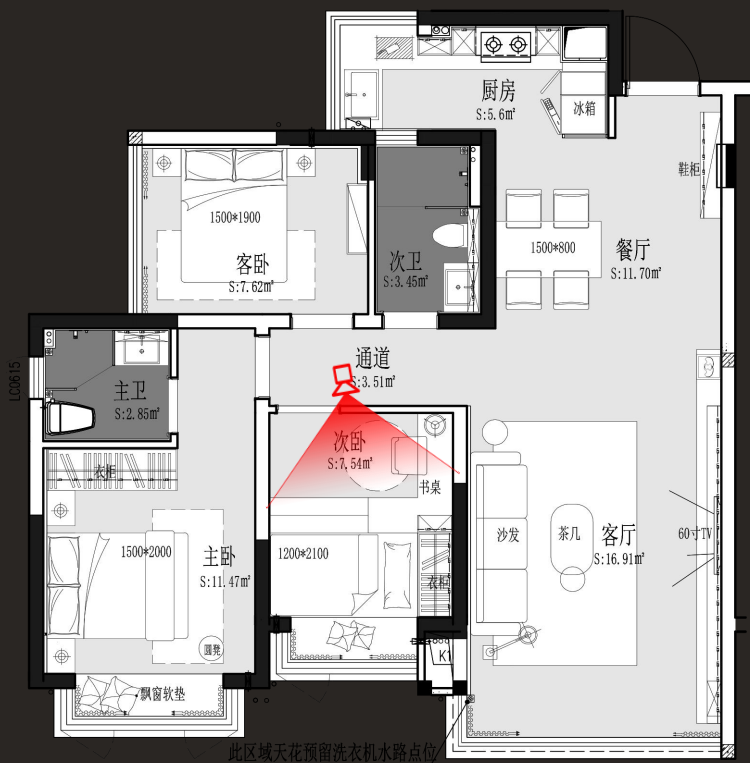


实木地板



# DESIGN RENDERING

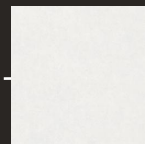
儿童房效果图



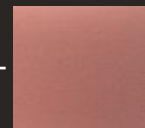


# DESIGN RENDERING

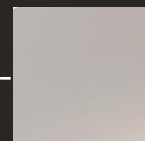
儿童房材料说明



艺术漆



粉色艺术漆



浅卡其色艺术漆



米白色柜板



实木地板



主卧卫生间效果图

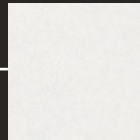
DESIGN RENDERING





# MATERIAL DESCRIPTION

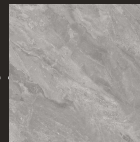
## 主卧卫生间材质说明



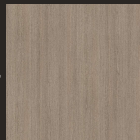
防水涂料



米黄色仿大理石墙砖



意大利灰大理石



浅柚木饰面



米黄色仿大理石地砖



THANK YOU